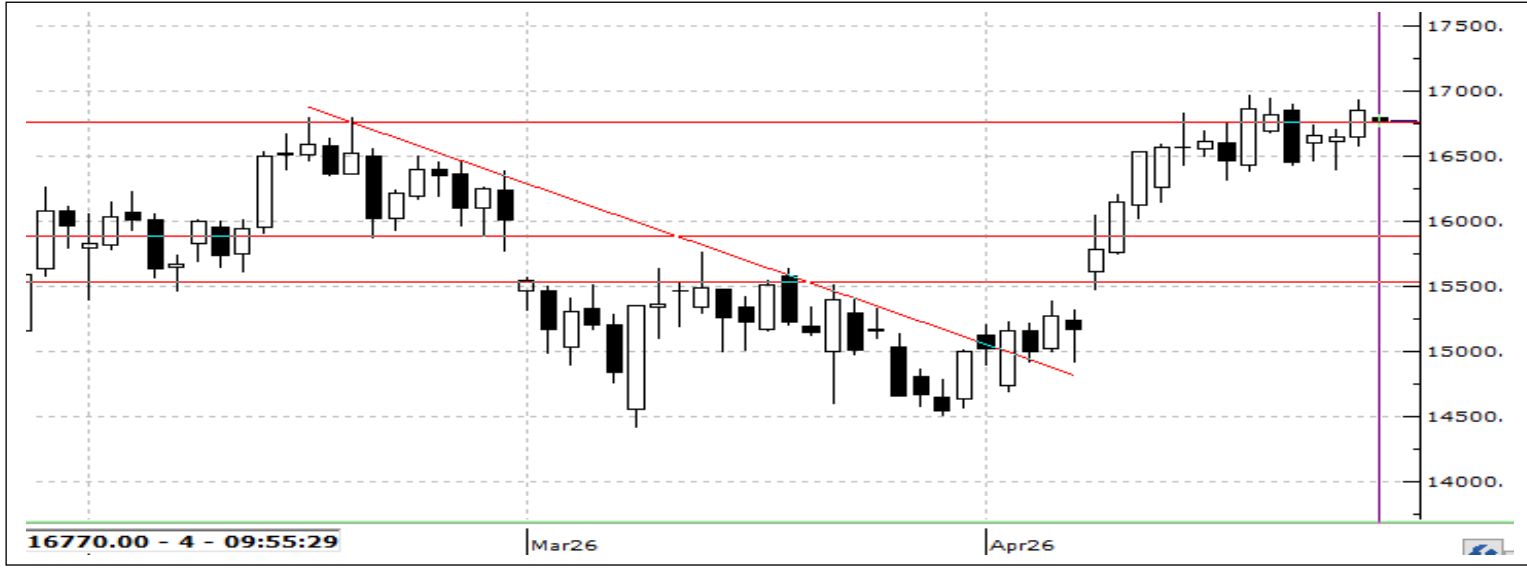


28 NİSAN 2026

## ENDEKS KONTRATLARI

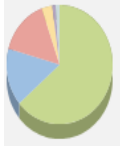
Sembol Kodu	Vade Ayı	Son Fiyat	Gün Adet	Gün Fark %	Gün Yüksekliği	Gün Düşüğü	Ağırlıklı Ortalama	Hacim	Açık Poz	Açık Poz. Değişim	Açık Teorik Fiyat	Teorik Fiyat	Teorik Fiyat Fark
X30YVADE	XU030 Yakın Vade / F_XU0300426	16,800.00	361,146.00	1.22	16,934.00	16,562.00	16,782.55	60,628,660,010	393,275.00	-28,736.00	16,841.09	16,841.09	0.08
F_XU0300426	XU030 Nisan 2026 Vadeli	16,800.00	361,146.00	1.22	16,934.00	16,562.00	16,782.55	60,628,660,010	393,275.00	-28,736.00	16,841.09	16,841.09	0.08
XLBNKYVADE	XLBNK Yakın Vade / F_XLBNK0426	15,560.00	3,036.00	-0.73	15,836.00	15,464.00	15,663.18	475,534,160	4,440.00	7.00	15,489.52	15,489.52	0.35

## VİOP 30



Nisan Vadeli 30 Sözleşmesi haftanın ilk işlem gününe %0,31 artışla 16.650 seviyesinden başlarken, gün içinde tepki alımlarının etkisiyle pozitif bölgede kapanış gerçekleştirmiş ve akşam seansında normal seansa göre 42 puan yükselerek 16.850 seviyesine ulaşmıştır. Teknik görünüm genel olarak olumlu. Stokastik, RSI, Momentum ile MACD'deki pozitif sinyaller toparlanmayı destekliyor, MFI ise temkinli görünümü işaret ediyor. Yukarı yönlü hareketin devamında 16.950 seviyesi kritik olup bu seviyenin üzerinde kalıcılık sağlanması halinde 17.200 seviyesi hedeflenebilirken, olası geri çekilmelerde 16.650 ilk destek, ardından 16.550 ve 16.350 seviyeleri alt destekler olarak izlenebilir.

### Bist 30 Yakın Vade Aracı Kurum Dağılımı Günlük Değişim



Net Alım

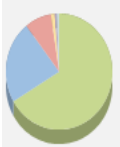
Aracı Kurum	Net Miktar	%	Maliyet
İŞ	46,586	63.789	16,814.082
BANK OF AMERICA YB	11,367	15.565	16,786.786
AK	11,078	15.169	16,838.837
MEKSA	2,381	3.260	16,812.028
OYAK	707	0.968	16,944.540
Diğer	912	1.249	



Net Satım

Aracı Kurum	Net Miktar	%	Maliyet
TEB	-42,292	57.910	16,811.550
GARANTİ	-7,031	9.627	16,886.199
HSBC	-6,745	9.236	16,826.665
PHİLLİP	-2,512	3.440	16,743.920
YATIRIM FINANSMAN	-2,384	3.264	16,638.059
Diğer	-12,067	16.523	

### Bist 30 Yakın Vade Aracı Kurum Dağılımı Kümülatif Değişim



Net Alım

Aracı Kurum	Net Miktar	%	Maliyet
YAPIKREDİ	128,016	66.477	15,776.069
TEB	44,312	23.011	14,148.709
HSBC	15,439	8.017	14,690.690
HALK	2,225	1.155	9,124.338
INFO	1,171	0.608	524.233
Diğer	1,409	0.732	



Net Satım

Aracı Kurum	Net Miktar	%	Maliyet
İŞ	-77,666	40.331	13,784.441
BANK OF AMERICA YB	-25,759	13.376	14,523.576
AK	-14,461	7.509	13,545.191
GARANTİ	-12,503	6.493	15,237.117
QNB	-9,874	5.127	14,221.582
Diğer	-52,309	27.163	



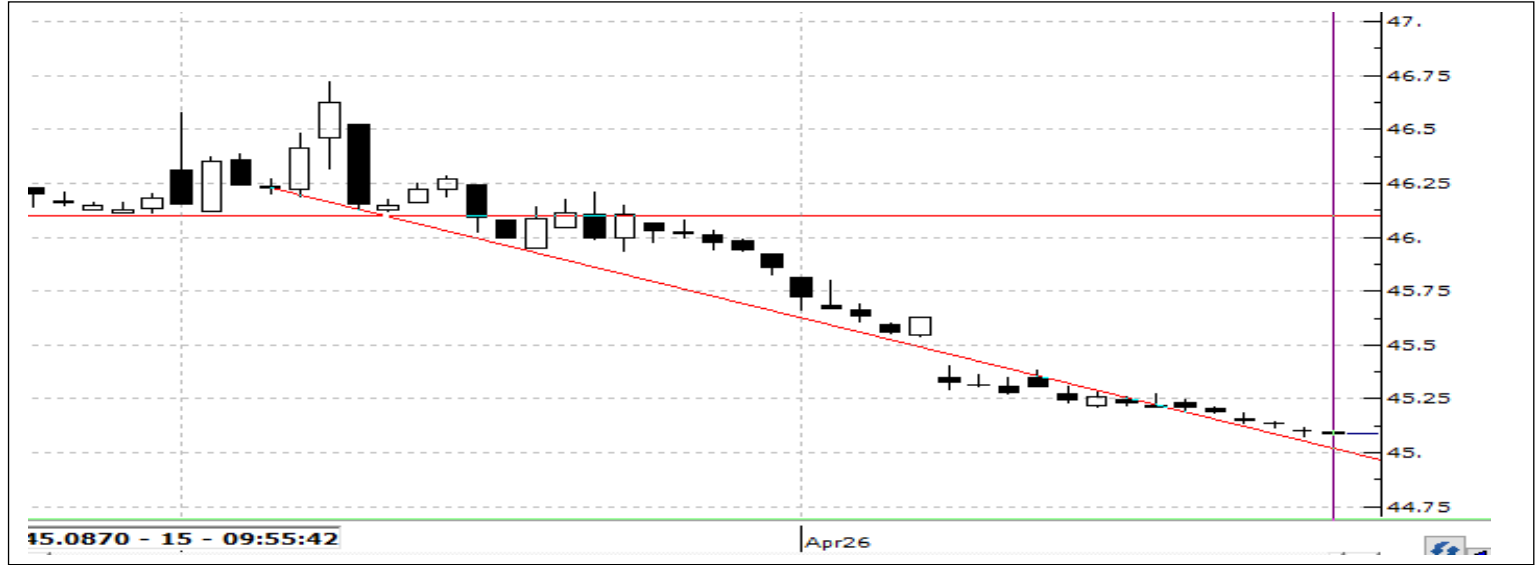
Hesap Aç



## DÖVİZ KONTRATLARI

Sembol Kodu	Vade Ayı	Son Fiyat	Gün Adet	Gün Fark %	Gün Yüksekliği	Gün Düşüğü	Ağırlıklı Ortalama	Hacim	Açık Poz	Açık Poz.Değişim	Teorik Fiyat	Teorik Fark
USDYVADE	USDTRY Yakın Vade / F_USDTRY0426	45.10	280,541.00	-0.10	45.12	45.08	45.10	12,652,692,463	2,375,858.00	-154,914.00	45.16	-0.15
F_USDTRY0426	USDTRY Nisan 2026 Vadeli	45.10	280,541.00	-0.10	45.12	45.08	45.10	12,652,692,463	2,375,858.00	-154,914.00	45.16	-0.15
F_USDTRY1226	USDTRY Aralık 2026 Vadeli	55.76	21,255.00	-0.09	56.01	55.68	55.86	1,187,292,278	693,843.00	3,465.00	55.82	-0.02
F_USDTRY0526	USDTRY Mayıs 2026 Vadeli	46.13	115,947.00	-0.11	46.17	46.11	46.15	5,351,089,794	877,533.00	67,325.00	46.26	-0.27
F_USDTRY0327	USDTRY Mart 2027 Vadeli	60.00	123.00	0.29	60.00	59.90	60.00	7,379,760	4,168.00	2.00	59.23	0.87
F_USDTRY0626	USDTRY Haziran 2026 Vadeli	47.60	136,008.00	-0.03	47.68	47.59	47.64	6,479,778,122	347,577.00	8,899.00	47.92	-0.57
F_USDTRY1026	USDTRY Ekim 2026 Vadeli	52.91	33.00	-0.02	53.05	52.82	52.93	1,746,852	2,659.00	186.00	53.17	-0.51
EURYVADE	EURTRY Yakın Vade / F_EURTRY0426	52.98	120.00	0.22	53.03	52.92	52.95	6,354,526	3,440.00	-125.00	53.04	-0.39
F_USDTRY0826	USDTRY Ağustos 2026 Vadeli	50.25	247.00	0.00	50.32	50.22	50.28	12,418,637	45,095.00	88.00	50.74	-0.99
F_USDTRY0127	USDTRY Ocak 2027 Vadeli	57.14	5.00	-0.02	57.38	57.04	57.17	285,839	938.00	0.00	56.73	0.64
F_USDTRY0726	USDTRY Temmuz 2026 Vadeli	48.92	10,237.00	0.08	48.95	48.90	48.92	500,793,727	28,831.00	261.00	49.35	-1.06
F_USDTRY0926	USDTRY Eylül 2026 Vadeli	51.58	52.00	0.14	51.64	51.58	51.62	2,684,263	10,887.00	240.00	52.08	-0.83
F_USDTRY1126	USDTRY Kasım 2026 Vadeli	54.36	71.00	-0.12	54.55	54.33	54.44	3,865,350	1,386.00	0.00	54.50	-0.20
F_USDTRY0227	USDTRY Şubat 2027 Vadeli	0.00	0.00	0.00	0.00	0.00	0.00	0	601.00	0.00	57.88	0.93
F_EURTRY0426	EURTRY Nisan 2026 Vadeli	52.98	120.00	0.22	53.03	52.92	52.95	6,354,526	3,440.00	-125.00	53.04	-0.39
F_EURTRY1226	EURTRY Aralık 2026 Vadeli	66.50	56.00	0.75	66.50	66.10	66.27	3,711,345	661.00	-208.00	66.30	-0.53
F_USDTRY0527	USDTRY Mayıs 2027 Vadeli	62.70	127.00	0.39	62.70	62.55	62.61	7,951,938	694.00	0.00	61.37	1.78

## Dolar/TL Yakın Vade Kontratı



Geride bıraktığımız vadede genel anlamda TL'nin Dolar karşısında değer kaybetmeye devam ettiğini gördük. Genel görüntünün yeni vadede de değişmeyeceğini düşünmekle beraber küresel piyasalarda jeopolitik risk artışları sebebiyle gelişmekte olan ülke para birimlerindeki zayıflığın da devam etmesini bekliyoruz. Yeni haftada volatilitenin de artması beklenebilir. USD/TRY için 45,19 seviye si kısa vadede direnç seviyesi olarak takip edilebilir. Bu seviyenin üstünde alımların 45,60 seviyesine doğru devam etmesi beklenebilir. 44,72 seviyesi ana destek seviyesi olarak takip edilmeye devam ediyor.



Hesap Aç

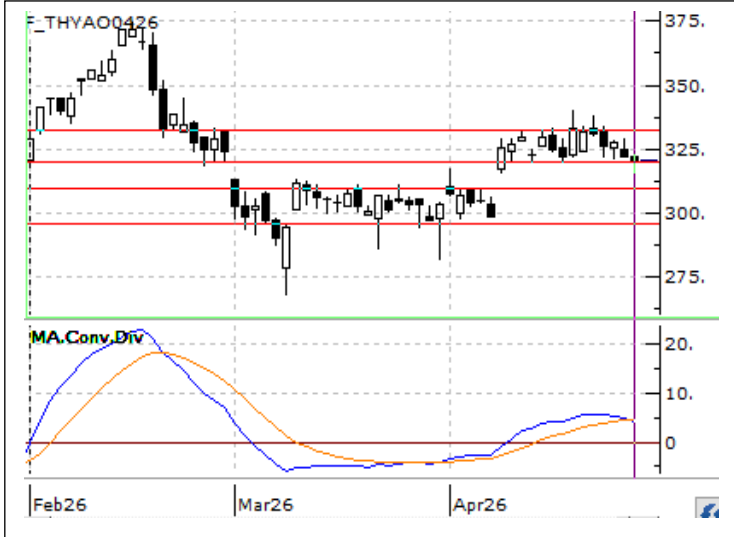
Hesabın İndir  
App Store

Hesabın İndir  
Google Play

## PAY VADELİ SÖZLEŞMESİNDE EN FAZLA İŞLEM GÖRENLER

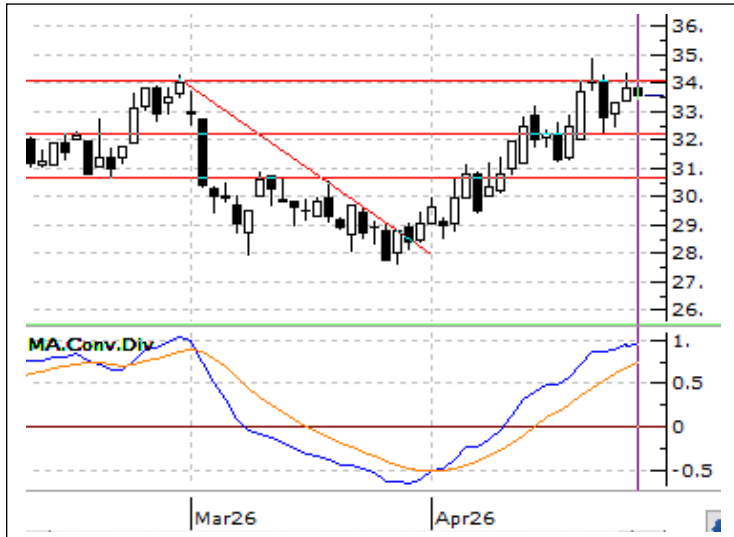
Sembol Kodu	Vade Ayı	Son Fiyat	Gün Adet	Gün Fark %	Gün Yükselişi	Gün Düşüğü	Ağırlıklı Ortalama	Hacim	Açık Poz.	Açık Poz.Deği	Teorik Fiyat	Teorik Fark
FAEFES	AEFES Yakın Vade / F_AEFES0426	19.35	196,027	0.47	19.6	19.15	19.4	1,616,118,030	216,768.00	-24,867.00	19.35	0.24
FAKBNK	AKBNK Yakın Vade / F_AKBNK0426	78.27	527,863	-0.33	79.84	77.68	78.83	4,160,394,233	633,711.00	-63,125.00	78.13	1.11
FAKSEN	AKSEN Yakın Vade / F_AKSEN0426	84.69	41,751	3.44	85.45	81.21	84.17	4,899,221,140	67,233.00	-5,812.00	84.51	-0.06
FALARK	ALARK Yakın Vade / F_ALARK0426	95.77	60,928	2.26	96.26	93.47	95.51	3,392,396,281	74,520.00	-11,431.00	95.62	-0.10
FARCLK	ARCLK Yakın Vade / F_ARCLK0426	117.45	15,452	-0.42	119	116.75	117.89	4,170,719,040	33,945.00	185.00	117.14	-0.25
FASELS	ASELS Yakın Vade / F_ASELS0426	418.1	101,434	5.85	418.8	393.3	410.94	940,730,820	131,945.00	-6,621.00	417.27	0.34
FASTOR	ASTOR Yakın Vade / F_ASTOR0426	245.05	104,377	9.99	245.05	223.35	238.59	1,560,203,005	56,238.00	-2,602.00	244.93	0.62
FBIMAS	BIMAS Yakın Vade / F_BIMAS0426	758	16,345	-0.81	768.5	755.9	762.4	2,094,630,030	31,778.00	-1,722.00	756.62	0.04
FBRSAN	BR SAN Yakın Vade / F_BR SAN0426	606.2	10,848	9.84	607	557	588.51	2,800,966,215	4,571.00	111.00	604.79	2.01

### F\_THYAO0426 Vadeli Kontratı



Nisan Vadeli THYAO Sözleşmesinde yatay görünümün yukarı yönlü kırıldığı görülüyor. 325.30 seviyesi üzerinde haftalık kapanış alınmadıkça satış baskısının canlı kalabileceğini değerlendirdiğimiz kontratta satışların derinleşmesi halinde 300 seviyesi destek olarak takip edilebilir. 325 seviyesi üzerinde kapanışların alınmaya başlandığı senaryolarda ise sırasıyla 333 ve 344 seviyeleri direnç olarak takip edilebilir.

### F\_AKSEN0326 Vadeli Kontratı



Nisan Vadeli EREGL Sözleşmesinde 28 seviyesinden alınan tepki yükselişi hareketi devam ediyor. 30-31 bölgesi üzerine yerleşilebildiği takdirde 34 seviyesine doğru bir yükseliş hareketinin gelebileceğini değerlendirdiğimiz kontratta 30 seviyesinin aşılamadığı senaryolarda satış baskısının tekrardan etkin olabileceği değerlendiriliyor. Bu durumda 29 seviyesi destek olarak takip edilebilir.



Hesap Aç



Hesabın İndir  
App Store



Hesabın İndir  
Google Play

## Pay Vadeli Kontratlar Destek- Direnç Tablosu

Sembol	Kapanış	Destek 1	Destek 2	Destek 3	Direnç 1	Direnç 2	Direnç 3
AEFES Yakın Vade / F_AEFES0426	19.31	19.06	18.88	18.61	19.51	19.78	19.96
AKBNK Yakın Vade / F_AKBNK0426	78.33	77.35	76.43	75.19	79.51	80.75	81.67
AKSEN Yakın Vade / F_AKSEN0426	84.68	82.12	79.54	77.88	86.36	88.02	90.60
ALARK Yakın Vade / F_ALARK0426	95.72	93.80	92.24	91.01	96.59	97.82	99.38
ARCLK Yakın Vade / F_ARCLK0426	117.15	116.23	115.37	113.98	118.48	119.87	120.73
ASELS Yakın Vade / F_ASELS0426	417.50	401.47	384.63	375.97	426.97	435.63	452.47
ASTOR Yakın Vade / F_ASTOR0426	245.05	230.58	216.12	208.88	252.28	259.52	273.98
BIMAS Yakın Vade / F_BIMAS0426	757.90	753.10	748.20	740.50	765.70	773.40	778.30
BRSAN Yakın Vade / F_BRSAN0426	605.70	573.60	540.30	523.60	623.60	640.30	673.60
CIMSA Yakın Vade / F_CIMSA0426	56.49	55.85	55.24	54.40	57.30	58.14	58.75
DOAS Yakın Vade / F_DOAS0426	184.25	183.33	182.47	181.23	185.43	186.67	187.53
DOHOL Yakın Vade / F_DOHOL0426	23.06	22.12	21.08	20.57	23.67	24.18	25.22
ECILC Yakın Vade / F_ECILC0324	0.00	49.94	49.28	48.38	51.50	52.40	53.06
EKGYO Yakın Vade / F_EKGYO0426	21.13	20.89	20.68	20.31	21.47	21.84	22.05
ENJSA Yakın Vade / F_ENJSA0426	124.70	122.33	119.67	118.03	126.63	128.27	130.93
ENKAI Yakın Vade / F_ENKAI0426	106.95	105.88	105.12	103.58	108.18	109.72	110.48
EREGL Yakın Vade / F_EREGL0426	33.79	33.28	32.77	32.23	34.33	34.87	35.38
FROTO Yakın Vade / F_FROTO0426	102.90	101.33	100.17	97.83	104.83	107.17	108.33
GARAN Yakın Vade / F_GARAN0426	137.75	136.48	135.17	133.28	139.68	141.57	142.88
GUBRF Yakın Vade / F_GUBRF0426	549.30	537.87	524.23	514.47	561.27	571.03	584.67
HALKB Yakın Vade / F_HALKB0426	40.09	39.56	39.01	38.09	41.03	41.95	42.50
HEKTS Yakın Vade / F_HEKTS0426	3.44	3.34	3.23	3.15	3.53	3.61	3.72
ISCTR Yakın Vade / F_ISCTR0426	14.39	14.25	14.11	13.87	14.63	14.87	15.01
ISGYO Yakın Vade / F_ISGYO0324	0.00	14.20	13.82	13.60	14.80	15.02	15.40
KARSN Yakın Vade / F_KARSN0324	0.00	9.74	9.38	9.13	10.35	10.60	10.96
KCHOL Yakın Vade / F_KCHOL0426	206.15	203.47	201.63	198.12	208.82	212.33	214.17
KONTR Yakın Vade / F_KONTR0426	10.70	9.62	8.50	7.52	11.72	12.70	13.82
KRDMD Yakın Vade / F_KRDMD0426	37.17	36.68	36.16	35.48	37.88	38.56	39.08
MGROS Yakın Vade / F_MGROS0426	636.80	632.30	629.30	623.30	641.30	647.30	650.30
ODAS Yakın Vade / F_ODAS0426	7.02	6.94	6.86	6.72	7.16	7.30	7.38
OYAKC Yakın Vade / F_OYAKC0426	24.69	24.39	24.05	23.84	24.94	25.15	25.49
PETKM Yakın Vade / F_PETKM0426	23.84	23.21	22.58	22.21	24.21	24.58	25.21
PGSUS Yakın Vade / F_PGSUS0426	187.35	185.83	184.22	181.68	189.98	192.52	194.13
SAHOL Yakın Vade / F_SAHOL0426	98.70	97.76	96.78	95.23	100.29	101.84	102.82
SASA Yakın Vade / F_SASA0426	3.34	3.22	3.11	3.00	3.44	3.55	3.66
SISE Yakın Vade / F_SISE0426	47.42	46.64	45.98	44.73	48.55	49.80	50.46
SKBNK Yakın Vade / F_SKBNK0324	0.00	4.08	4.01	3.95	4.21	4.27	4.34
SOKM Yakın Vade / F_SOKM0426	49.69	49.30	49.00	48.47	50.13	50.66	50.96
TAVHL Yakın Vade / F_TAVHL0426	302.65	296.92	292.63	285.27	308.57	315.93	320.22
TCELL Yakın Vade / F_TCELL0426	117.25	115.15	113.30	111.95	118.35	119.70	121.55
THYAO Yakın Vade / F_THYAO0426	322.40	319.85	317.40	312.95	326.75	331.20	333.65
TKFEN Yakın Vade / F_TKFEN0426	142.15	137.65	133.10	130.15	145.15	148.10	152.65
TOASO Yakın Vade / F_TOASO0426	298.45	295.17	291.83	288.17	302.17	305.83	309.17
TRALT Yakın Vade / F_TRALT0426	46.08	45.51	44.96	44.03	46.99	47.92	48.47
TRMET Yakın Vade / F_TRMET0426	132.20	131.62	130.78	129.67	133.57	134.68	135.52
TSKB Yakın Vade / F_TSKB0426	12.36	12.25	12.17	12.09	12.41	12.49	12.57
TTKOM Yakın Vade / F_TTKOM0426	64.71	63.93	63.30	62.32	65.54	66.52	67.15
TUPRS Yakın Vade / F_TUPRS0426	275.20	272.03	268.37	265.78	278.28	280.87	284.53
ULKER Yakın Vade / F_ULKER0426	124.45	122.75	120.80	119.60	125.90	127.10	129.05
VAKBN Yakın Vade / F_VAKBN0426	33.08	32.64	32.14	31.41	33.87	34.60	35.10
VESTL Yakın Vade / F_VESTL0426	28.98	28.62	28.30	27.79	29.45	29.96	30.28



Hesap Aç

Hesabın İstirahat  
App Store

Hesabın İstirahat  
Google Play

## NCM INVESTMENT ARAŞTIRMA DEPARTMANI

Duhan Samet Akdağ

Bahriye Nur Balcıoğlu

### ÇEKİNCE

Burada yer alan tüm bilgi, yorum ve tavsiyeler; yatırımcıları bilgilendirmek amacı ile NCM Investment Menkul Değerler A.Ş. tarafından hazırlanmıştır. Burada yer alan bilgi, yorum ve tavsiyeler; hukuki veya mali tavsiye olarak yorumlanamaz veya yatırım danışmanlığı kapsamında değerlendirilmez. Yatırım danışmanlığı hizmeti; aracı kurumlar, portföy yönetim şirketleri, mevduat kabul etmeyen bankalar ile müşteri arasında imzalanacak yatırım danışmanlığı sözleşmesi çerçevesinde sunulmaktadır. Burada yer alan yatırım seçenekleri, yorumlar ve tavsiyeler; kişisel görüşlere dayanmakta olup bu görüşler mali durumunuz ile risk ve getiri tercihlerinize uygun olmayabilir. Bu nedenle sadece burada yer alan bilgilere dayanarak yatırım kararı verilmesi beklentilerinize uygun sonuçlar doğurmayabilir.



Hesap Aç



Hesap Aç  
App Store



Hesap Aç  
Google Play