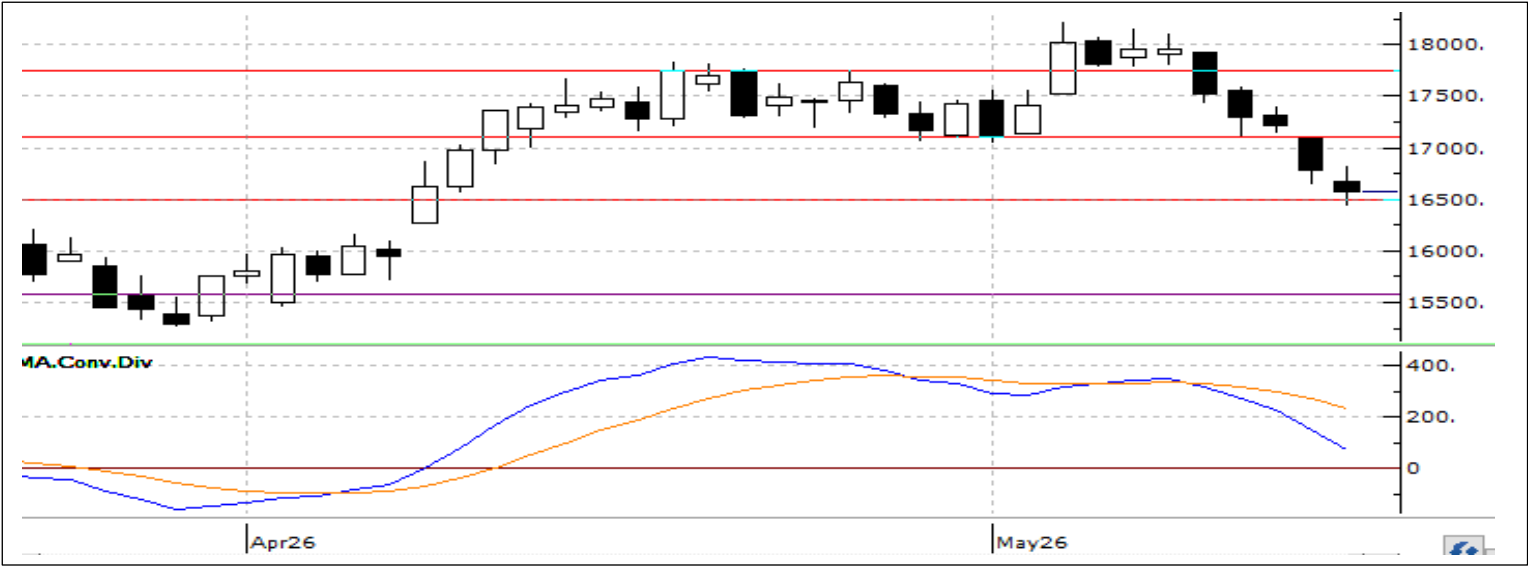


20 MAYIS 2026

## ENDEKS KONTRATLARI

Sembol Kodu	Vade Ayı	Son Fiyat	Gün Adet	Gün Fark %	Gün Yüksekliği	Gün Düşüğü	Ağırlıklı Ortalama	Hacim	Açık Poz	Poz.Değişimi	Açık Poz. Fiyat	Teorik Fiyat	Teorik Fark
F_XU0300626	XU030 Haziran 2026 Vadeli	16.583	302.075	-1,46	16.813	16.440	16.517	2.140.096.980	440.143	10.470	16.725	-0,85	
F_XU0300826	XU030 Ağustos 2026 Vadeli	17.463	8.202	-1,23	17.655	17.310	17.383	63.099.340	19.568	-432	17.882	-2,35	
F_XU0301026	XU030 Ekim 2026 Vadeli	18.178	98	-1,33	18.448	18.126	18.208	546.240	649	52	18.947	-3,51	
XLBNKYVADE	XLBNK Yakın Vade / F_XLBNK0626	15.240	4.334	-0,61	15.420	14.973	15.198	19.604.880	8.136	-119	15.279	-0,18	

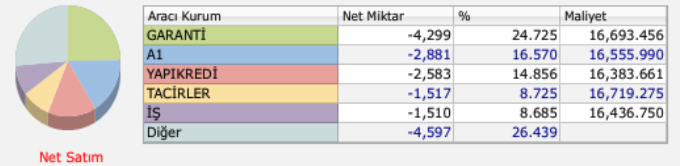
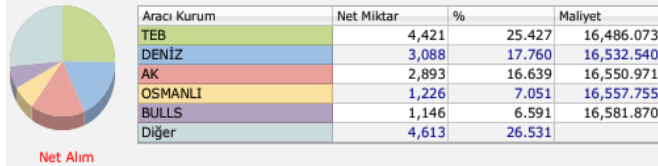
## VIOP 30



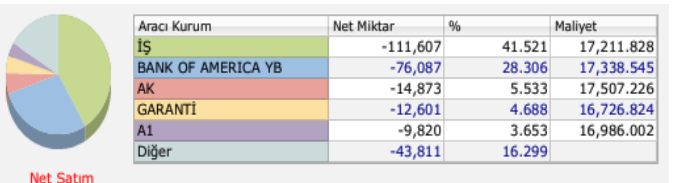
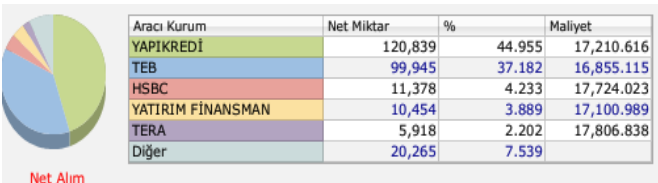
Haziran Vadeli 30 Sözleşmesi, önceki işlem gününde satış baskısının etkisiyle negatif bölgede kapanırken, akşam seansında normal seansa göre 116 puan yükselerek 16.583 seviyesine çıktı. Sözleşmenin 22 ve 50 günlük hareketli ortalamalarının altında seyretmesi teknik görünümde zayıflığın sürdüğüne işaret ediyor.

Stokastik, RSI, MFI, Momentum ve MACD göstergelerinin tamamının aşağı yönlü sinyal üretmesi kısa vadede satış baskısının güç kazandığını gösteriyor. Geri çekilmelerin sürmesi durumunda 16.450 seviyesi ilk destek olarak takip edilebilir. Bu seviyenin altında ise 16.272 ve 16.094 seviyeleri öne çıkıyor. Olası tepki alımlarında ise Bollinger alt banda denk gelen 16.695 seviyesi kritik direnç konumunda bulunuyor. Bu seviyenin üzerinde kalıcılık sağlanması halinde yükselişlerin 16.880 seviyesine doğru ivme kazanması beklenebilir.

## Bist 30 Yakın Vade Aracı Kurum Dağılımı Günlük Değişim



## Bist 30 Yakın Vade Aracı Kurum Dağılımı Kümülatif Değişim



## DÖVİZ KONTRATLARI

Sembol Kodu	Vade Ayı	Son Fiyat	Gün Adet	Gün Fark %	Gün Yükselişi	Gün Düşüğü	Ağırlıklı Ortalama	Hacim	Açık Poz	Açık Poz.Değişim	Teorik Fiyat	Teorik Fark
USDYVADE	USDTRY Yakın Vade / F_USDTRY0426	45.09	389,015.00	-0.02	45.39	45.08	45.09	17,540,581,351	2,208,931.00	-166,927.00	45.14	-0.15
F_USDTRY0426	USDTRY Nisan 2026 Vadeli	45.09	389,015.00	-0.02	45.39	45.08	45.09	17,540,581,351	2,208,931.00	-166,927.00	45.14	-0.15
F_USDTRY1226	USDTRY Aralık 2026 Vadeli	56.03	30,349.00	0.46	56.03	55.75	55.94	1,697,695,958	701,631.00	7,788.00	55.83	-0.02
F_USDTRY0526	USDTRY Mayıs 2026 Vadeli	46.15	155,026.00	0.04	46.16	46.11	46.13	7,150,829,523	949,622.00	72,089.00	46.27	-0.27
F_USDTRY0327	USDTRY Mart 2027 Vadeli	60.10	76.00	0.16	60.10	59.90	60.00	4,560,281	4,241.00	73.00	59.26	0.87
F_USDTRY0626	USDTRY Haziran 2026 Vadeli	47.66	84,948.00	0.10	47.70	47.60	47.63	4,045,987,606	434,200.00	86,623.00	47.91	-0.57
F_USDTRY1026	USDTRY Ekim 2026 Vadeli	53.03	23.00	0.20	53.03	52.92	52.95	1,217,960	2,659.00	0.00	53.18	-0.51
EURYVADE	EURTRY Yakın Vade / F_EURTRY0426	52.79	251.00	-0.39	52.84	52.65	52.77	13,245,214	3,336.00	-104.00	52.89	-0.39
F_USDTRY0826	USDTRY Ağustos 2026 Vadeli	50.30	779.00	0.07	50.30	50.23	50.26	39,156,291	45,038.00	-57.00	50.74	-0.99
F_USDTRY0127	USDTRY Ocak 2027 Vadeli	57.30	10.00	0.22	57.30	57.30	57.30	572,950	938.00	0.00	56.76	0.64
F_USDTRY0726	USDTRY Temmuz 2026 Vadeli	48.95	734.00	0.04	48.95	48.88	48.94	35,923,114	37,855.00	9,024.00	49.34	-1.06
F_USDTRY0926	USDTRY Eylül 2026 Vadeli	51.60	95.00	-0.01	51.61	51.59	51.59	4,901,216	10,928.00	41.00	52.09	-0.83
F_USDTRY1126	USDTRY Kasım 2026 Vadeli	54.52	103.00	0.15	54.52	54.42	54.47	5,610,787	1,356.00	-30.00	54.51	-0.20
F_USDTRY0227	USDTRY Şubat 2027 Vadeli	0.00	0.00	0.00	0.00	0.00	0.00	0	601.00	0.00	57.91	0.93
F_EURTRY0426	EURTRY Nisan 2026 Vadeli	52.79	251.00	-0.39	52.84	52.65	52.77	13,245,214	3,336.00	-104.00	52.89	-0.39
F_EURTRY1226	EURTRY Aralık 2026 Vadeli	66.24	26.00	-0.25	66.35	66.05	66.18	1,720,791	643.00	-18.00	66.16	-0.53
F_USDTRY0527	USDTRY Mayıs 2027 Vadeli	62.72	119.00	0.16	62.73	62.55	62.70	7,461,347	697.00	3.00	61.42	1.78

## Dolar/TL Yakın Vade Kontratı



Geride bıraktığımız vadede genel anlamda TL'nin Dolar karşısında değer kaybetmeye devam ettiğini gördük. Genel görüntünün yeni vadede de değişmeyeceğini düşünmekle beraber küresel piyasalarda jeopolitik risk artışları sebebiyle gelişmekte olan ülke para birimlerindeki zayıflığın da devam etmesini bekliyoruz. Yeni haftada volatilitenin de artması beklenebilir. USD/TRY için 45,19 seviye si kısa vadede direnç seviyesi olarak takip edilebilir. Bu seviyenin üstünde alımların 45,60 seviyesine doğru devam etmesi beklenebilir. 44,72 seviyesi ana destek seviyesi olarak takip edilmeye devam ediyor.



Hesap Aç

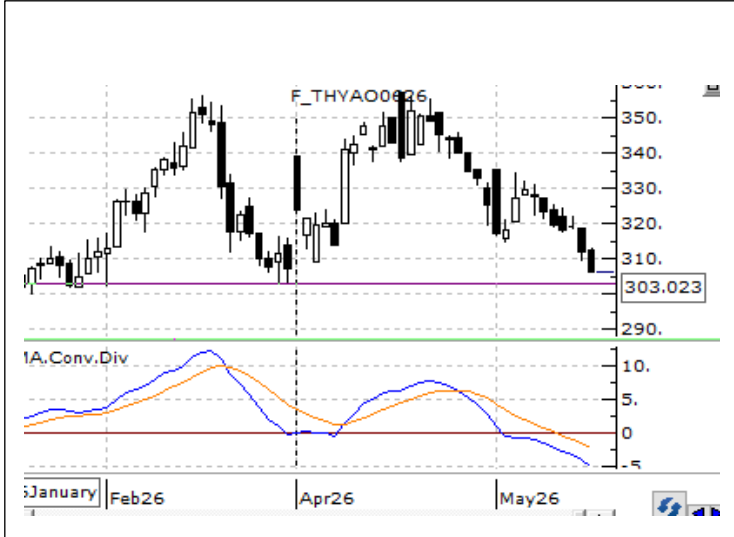
Hesabın İndir  
App Store

Hesabın İndir  
Google Play

## PAY VADELİ SOZLEŞMESİNDE EN FAZLA İŞLEM GÖRENLER

Sembol Kodu	Vade Ayı	Son Fiyat	Gün Adet	Gün Fark %	Gün Yüksüğü	Gün Düşüğü	Gün Ağırlıklı Ortalama	Hacim	Açık Poz.	Poz.Değişim	Teorik Fiyat	Teorik Fark
FAEFES	AEFES Yakın Vade / F_AEFES0526	19,68	207.870	-0,4	20,09	19,49	19,79	411.343.157	208.165	-14.088	19,61	0,21
FAKBNK	AKBNK Yakın Vade / F_AKBNK0526	70,89	632.868	-0,42	71,85	69,62	70,58	4.465.331.588	708.355	-44.264	70,56	0,38
FSASA	SASA Yakın Vade / F_SASA0526	2,73	11.883.827	-4,55	2,84	2,66	2,75	3.264.769.028	7.890.808	-1.039.326	2,73	0,26
FASTOR	ASTOR Yakın Vade / F_ASTOR0526	315,8	64.201	-2,58	324,4	309,55	314,75	2.020.720.165	38.808	-2.419	315,06	0,16
FYKBNK	YKBNK Yakın Vade / F_YKBNK0526	36,77	803.984	-1,29	37,42	36,33	36,83	2.961.421.089	750.594	-65.594	36,58	0,6
FASELS	ASELS Yakın Vade / F_ASELS0526	406	75.268	-3,01	431,6	406	413,79	3.114.724.720	77.547	-6.117	404,64	0,3
FISCTR	ISCTR Yakın Vade / F_ISCTR0526	13,95	2.375.821	-0,57	14,11	13,7	13,9	3.303.437.636	1.726.659	-242.357	13,81	0,87
FTHYAO	THYAO Yakın Vade / F_THYAO0526	297,55	97.584	-1,72	303,9	297,45	300,54	2.932.370.825	215.052	-19.424	296,44	0,43
FTUPRS	TUPRS Yakın Vade / F_TUPRS0526	256,45	53.553	-1,18	265,5	252,3	258,57	1.384.950.595	99.925	-5.256	255,67	0,22
FEREGL	EREGL Yakın Vade / F_EREGL0526	38,97	551.974	-2,45	40	38,48	39,09	2.156.551.391	442.210	-67.536	38,79	0,34
FKONTR	KONTR Yakın Vade / F_KONTR0526	8,05	1.019.232	-6,4	8,11	7,74	7,81	795.932.658	322.385	-153.646	8,04	0,03

### F\_THYAO0626 Vadeli Kontratı



Haziran Vadeli THYAO Sözleşmesinde yatay görünümün yukarı yönlü kırıldığı görülüyor. 325.30 seviyesi üzerinde haftalık kapanış alınmadıkça satış baskısının canlı kalabileceğini değerlendirdiğimiz kontratta satışların derinleşmesi halinde 303 seviyesi destek olarak takip edilebilir. 325 seviyesi üzerinde kapanışların alınmaya başladığı senaryolarda ise sırasıyla 333 ve 344 seviyeleri direnç olarak takip edilebilir.

### F\_EREGL0526 Vadeli Kontratı



Mayıs Vadeli EREGL Sözleşmesinde satış baskısının canlı kaldığı gözlemleniyor. Teknik göstergelerdeki olumsuz görünüm devam etmekle beraber 38.920 seviyesi üzerinde günlük kapanışların alınmaya başlanması halinde 41 seviyesine doğru bir tepki yükselişinin gelebileceği değerlendiriliyor. 38.90 altında kalınması halinde ise satışların 35 seviyesine doğru derinleşebileceği değerlendiriliyor.

## Pay Vadeli Kontratlar Destek- Direnç Tablosu

Sembol	Kapanış	Destek 1	Destek 2	Destek 3	Direnç 1	Direnç 2	Direnç 3
AEFES Yakin Vade / F_AEFES0526	19.66	19.42	19.15	18.82	20.02	20.35	20.62
AKBNK Yakin Vade / F_AKBNK0526	70.85	69.72	68.56	67.49	71.95	73.02	74.18
AKSEN Yakin Vade / F_AKSEN0526	80.80	79.88	78.76	77.41	82.35	83.70	84.82
ALARK Yakin Vade / F_ALARK0526	94.14	93.16	91.86	89.71	96.61	98.76	100.06
ARCLK Yakin Vade / F_ARCLK0526	108.50	107.13	105.97	103.63	110.63	112.97	114.13
ASELS Yakin Vade / F_ASELS0526	406.65	397.47	388.93	371.87	423.07	440.13	448.67
ASTOR Yakin Vade / F_ASTOR0526	315.20	308.77	301.73	293.92	323.62	331.43	338.47
BIMAS Yakin Vade / F_BIMAS0526N1	396.95	388.97	381.58	372.57	405.37	414.38	421.77
BRSAN Yakin Vade / F_BRSAN0526	519.00	510.43	501.97	495.93	524.93	530.97	539.43
CIMSA Yakin Vade / F_CIMSA0526	52.57	52.16	51.60	50.74	53.58	54.44	55.00
DOAS Yakin Vade / F_DOAS0526	179.10	176.78	174.77	171.73	181.83	184.87	186.88
DOHOL Yakin Vade / F_DOHOL0526	22.81	22.49	22.17	21.77	23.21	23.61	23.93
ECILC Yakin Vade / F_ECILC0324	0.00	49.94	49.28	48.38	51.50	52.40	53.06
EKGYO Yakin Vade / F_EKGYO0526	20.10	20.00	19.83	19.64	20.36	20.55	20.72
ENJSA Yakin Vade / F_ENJSA0526	114.65	113.73	112.67	111.23	116.23	117.67	118.73
ENKAI Yakin Vade / F_ENKAI0526	98.96	97.58	96.22	93.83	101.33	103.72	105.08
EREGL Yakin Vade / F_EREGL0526	38.95	38.30	37.63	36.78	39.82	40.67	41.34
FROTO Yakin Vade / F_FROTO0526	88.61	87.07	85.53	82.88	91.26	93.91	95.45
GARAN Yakin Vade / F_GARAN0526	130.45	127.93	125.77	123.73	132.13	134.17	136.33
GUBRF Yakin Vade / F_GUBRF0526	575.60	563.50	551.50	531.00	596.00	616.50	628.50
HALKB Yakin Vade / F_HALKB0526	40.52	39.34	38.22	37.32	41.36	42.26	43.38
HEKTS Yakin Vade / F_HEKTS0526	4.21	4.03	3.86	3.50	4.56	4.92	5.09
ISCTR Yakin Vade / F_ISCTR0526	13.89	13.73	13.51	13.32	14.14	14.33	14.55
ISGYO Yakin Vade / F_ISGYO0324	0.00	14.20	13.82	13.60	14.80	15.02	15.40
KARSN Yakin Vade / F_KARSN0324	0.00	9.74	9.38	9.13	10.35	10.60	10.96
KCHOL Yakin Vade / F_KCHOL0526	196.85	195.28	193.62	191.18	199.38	201.82	203.48
KONTR Yakin Vade / F_KONTR0526	8.05	7.82	7.60	7.45	8.19	8.34	8.56
KRDMD Yakin Vade / F_KRDMD0526	39.60	38.10	36.54	34.53	41.67	43.68	45.24
MGROS Yakin Vade / F_MGROS0526	671.10	661.20	653.80	639.50	682.90	697.20	704.60
ODAS Yakin Vade / F_ODAS0526	7.29	7.13	6.97	6.68	7.58	7.87	8.03
OYAKC Yakin Vade / F_OYAKC0526	21.61	21.17	20.81	20.12	22.22	22.91	23.27
PETKM Yakin Vade / F_PETKM0526	25.63	25.00	24.38	23.46	26.54	27.46	28.08
PGSUS Yakin Vade / F_PGSUS0526	172.35	169.80	168.15	164.85	174.75	178.05	179.70
SAHOL Yakin Vade / F_SAHOL0526	93.16	91.75	90.49	89.33	94.17	95.33	96.59
SASA Yakin Vade / F_SASA0526	2.74	2.65	2.56	2.47	2.83	2.92	3.01
SISE Yakin Vade / F_SISE0526	46.50	45.60	44.66	42.96	48.24	49.94	50.88
SKBNK Yakin Vade / F_SKBNK0324	0.00	4.08	4.01	3.95	4.21	4.27	4.34
SOKM Yakin Vade / F_SOKM0526	50.06	49.57	49.18	48.57	50.57	51.18	51.57
TAVHL Yakin Vade / F_TAVHL0526	255.30	250.90	247.50	242.80	259.00	263.70	267.10
TCELL Yakin Vade / F_TCELL0526	108.35	107.05	105.95	104.35	109.75	111.35	112.45
THYAO Yakin Vade / F_THYAO0526	298.05	295.37	293.18	288.92	301.82	306.08	308.27
TKFEN Yakin Vade / F_TKFEN0526	135.95	134.30	132.10	128.80	139.80	143.10	145.30
TOASO Yakin Vade / F_TOASO0526	297.00	293.02	287.53	279.82	306.22	313.93	319.42
TRALT Yakin Vade / F_TRALT0526	47.13	46.18	45.22	43.60	48.76	50.38	51.34
TRMET Yakin Vade / F_TRMET0526	120.05	118.27	116.83	114.47	122.07	124.43	125.87
TSKB Yakin Vade / F_TSKB0526	12.01	11.78	11.60	11.36	12.20	12.44	12.62
TTKOM Yakin Vade / F_TTKOM0526	62.12	60.73	59.32	58.20	63.26	64.38	65.79
TUPRS Yakin Vade / F_TUPRS0526	256.00	250.67	244.88	237.47	263.87	271.28	277.07
ULKER Yakin Vade / F_ULKER0526	121.30	119.32	117.73	114.67	123.97	127.03	128.62
VAKBN Yakin Vade / F_VAKBN0526	31.33	30.21	29.24	28.45	31.97	32.76	33.73
VESTLY Yakin Vade / F_VESTLY0526	27.30	26.99	26.66	26.10	27.88	28.44	28.77



Hesap Aç

Hesabın İndir  
App Store

Hesabın İndir  
Google Play

# VIOP BÜLTEN

20 MAYIS 2026

## NCM INVESTMENT ARAŞTIRMA DEPARTMANI

### ÇEKİNCE

Burada yer alan tüm bilgi, yorum ve tavsiyeler; yatırımcıları bilgilendirmek amacı ile NCM Investment Menkul Değerler A.Ş. tarafından hazırlanmıştır. Burada yer alan bilgi, yorum ve tavsiyeler; hukuki veya mali tavsiye olarak yorumlanamaz veya yatırım danışmanlığı kapsamında değerlendirilmez. Yatırım danışmanlığı hizmeti; aracı kurumlar, portföy yönetim şirketleri, mevduat kabul etmeyen bankalar ile müşteri arasında imzalanacak yatırım danışmanlığı sözleşmesi çerçevesinde sunulmaktadır. Burada yer alan yatırım seçenekleri, yorumlar ve tavsiyeler; kişisel görüşlere dayanmakta olup bu görüşler mali durumunuz ile risk ve getiri tercihlerinize uygun olmayabilir. Bu nedenle sadece burada yer alan bilgilere dayanarak yatırım kararı verilmesi beklentilerinize uygun sonuçlar doğurmayabilir.



Hesap Aç



Hemen İndir  
App Store



Hemen İndir  
Google Play