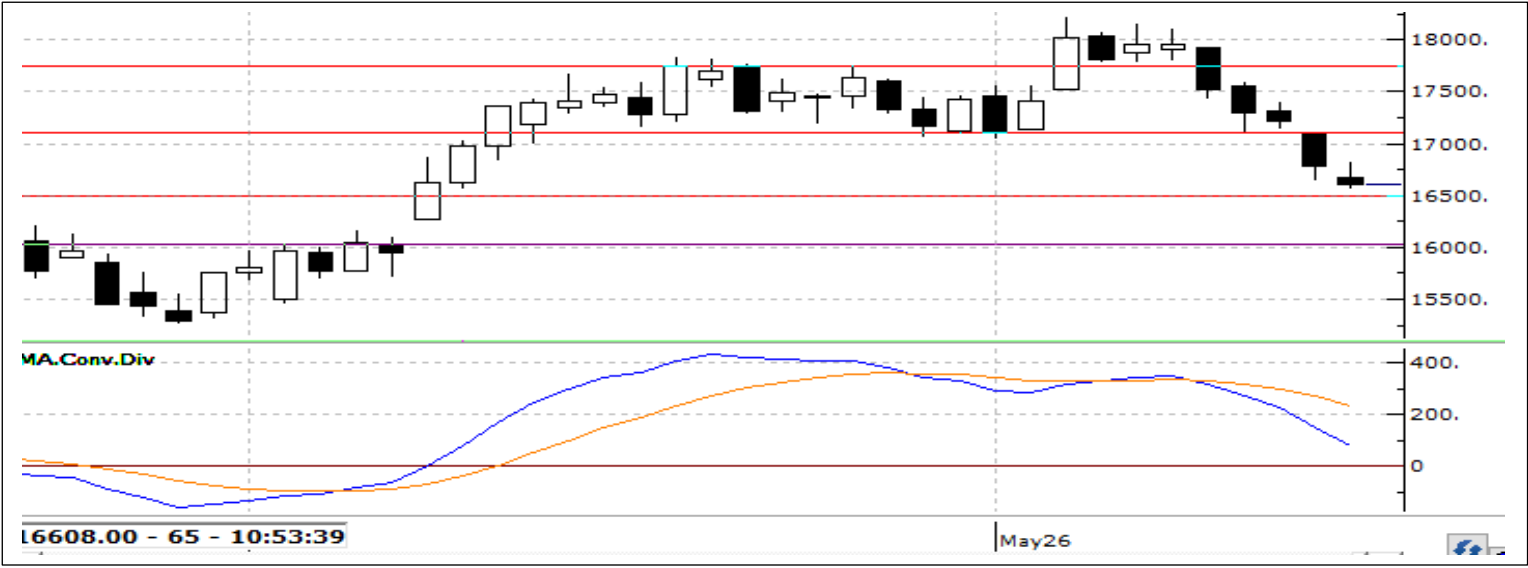


18 MAYIS 2026

ENDEKS KONTRATLARI

Sembol Kodu	Vade Ayı	Son Fiyat	Gün Adet	Gün Fark %	Gün Yükselişi	Gün Düşüşü	Ağırlıklı Ortalama	Hacim	Açık Poz	Açık Poz. Değişim	Teorik Fiyat	Teorik Fark
F_XU0300626	XU030 Haziran 2026 Vadeli	16,600	73,450	-1.35	16,813	16,577	16,699	12,265,594,800	429,673	5,391	16,846	-1.45
F_XU0300826	XU030 Agustos 2026 Vadeli	17,442	1,746	-1.35	17,655	17,425	17,547	306,401,450	20,000	8,999	18,009	-3.13
F_XU0301026	XU030 Ekim 2026 Vadeli	18,226	21	-1.07	18,448	18,226	18,373	3,858,380	597	309	19,079	-4.39
XLBNKYVADE	XLBNK Yakın Vade / F_XLBNK0626	15,075	1,452	-1.68	15,200	14,973	15,060	218,673,390	8,255	565	15,206	-0.84

VİOP 30



Haziran Vadeli 30 Sözleşmesi, haftanın son işlem gününde satış baskısının güçlenmesiyle günü negatif bölgede tamamlarken, akşam seansında normal seansa göre 54 puan düşüşle 16.780 seviyesine geriledi. Sözleşmenin 22 ve 50 günlük ortalamalarının altında hareket etmesi teknik görünümde zayıflığa işaret ediyor. Stokastik, RSI, MFI, Momentum ve MACD göstergelerinin tamamının aşağı yönlü sinyal üretmesi satış baskısının belirginleştiğini ve kısa vadeli momentum kaybının hızlandığını gösteriyor. Bu çerçevede teknik görünüm kısa vadede negatif ve temkinli kalmayı sürdürürken, geri çekilmelerde 16.650 seviyesi ilk destek olarak takip ediliyor. Bu seviyenin altında 16.560 ve 16.450 seviyeleri alt destek noktaları olarak öne çıkıyor. Olası tepki alımlarında ise 50 günlük ortalamaya denk gelen 16.890 seviyesinin üzerindeki kalıcılık önem taşıyor.

Bist 30 Yakın Vade Aracı Kurum Dağılımı Günlük Değişim

Aracı Kurum	Net Miktar	%	Maliyet
AK	7,147	27.083	16,779.790
TEB	6,185	23.438	16,835.773
QNB	3,390	12.846	16,901.090
VAKIF	2,504	9.489	16,831.047
TACIRLER	2,317	8.780	16,632.218
Diğer	4,846	18.364	

Net Alım

Aracı Kurum	Net Miktar	%	Maliyet
BANK OF AMERICA YB	-11,937	45.235	16,812.724
YAPIKREDİ	-5,119	19.398	16,784.074
DENİZ	-2,130	8.072	16,858.892
GARANTİ	-1,860	7.048	16,756.174
HSBC	-924	3.501	16,804.233
Diğer	-4,419	16.746	

Net Satım

Bist 30 Yakın Vade Aracı Kurum Dağılımı Kümülatif Değişim

Aracı Kurum	Net Miktar	%	Maliyet
YAPIKREDİ	123,422	47.043	17,193.309
TEB	95,524	36.410	16,872.195
HSBC	12,194	4.648	17,646.428
YATIRIM FİNANSMAN	10,045	3.829	17,145.642
TERA	6,329	2.412	17,712.363
Diğer	14,846	5.659	

Net Alım

Aracı Kurum	Net Miktar	%	Maliyet
İŞ	-110,097	41.964	17,222.459
BANK OF AMERICA YB	-77,016	29.355	17,350.253
AK	-17,766	6.772	17,351.510
GARANTİ	-8,302	3.164	16,744.103
STRATEJİ	-7,510	2.862	17,005.477
Diğer	-41,669	15.882	

Net Satım



Hesap Aç

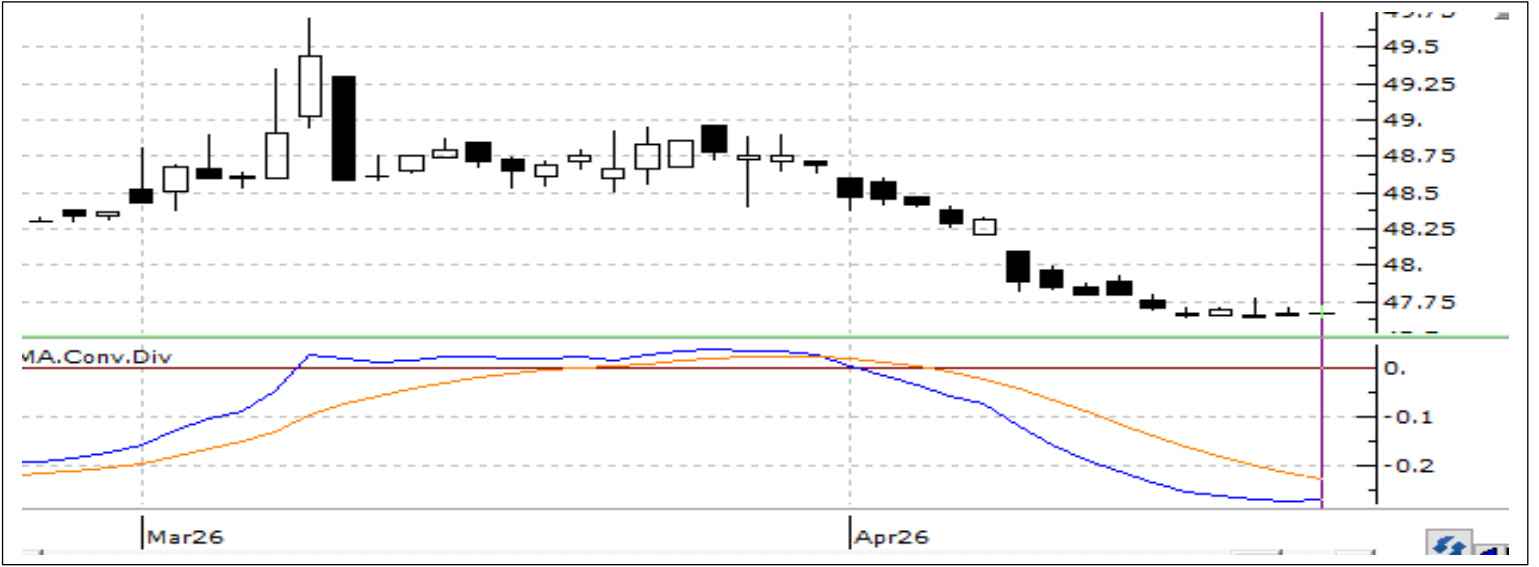
Hesabın İndir
App Store

Hesabın İndir
Google Play

DÖVİZ KONTRATLARI

Sembol Kodu	Vade Ayı	Son Fiyat	Gün Adet	Gün Fark %	Gün Yükselişi	Gün Düşüğü	Ağırlıklı Ortalama	Hacim	Açık Poz	Açık Poz.Değişim	Teorik Fiyat	Teorik Fark
USDYVADE	USDTRY Yakın Vade / F_USDTRY0426	45.09	389,015.00	-0.02	45.39	45.08	45.09	17,540,581,351	2,208,931.00	-166,927.00	45.14	-0.15
F_USDTRY0426	USDTRY Nisan 2026 Vadeli	45.09	389,015.00	-0.02	45.39	45.08	45.09	17,540,581,351	2,208,931.00	-166,927.00	45.14	-0.15
F_USDTRY1226	USDTRY Aralık 2026 Vadeli	56.03	30,349.00	0.46	56.03	55.75	55.94	1,697,695,958	701,631.00	7,788.00	55.83	-0.02
F_USDTRY0526	USDTRY Mayıs 2026 Vadeli	46.15	155,026.00	0.04	46.16	46.11	46.13	7,150,829,523	949,622.00	72,089.00	46.27	-0.27
F_USDTRY0327	USDTRY Mart 2027 Vadeli	60.10	76.00	0.16	60.10	59.90	60.00	4,560,281	4,241.00	73.00	59.26	0.87
F_USDTRY0626	USDTRY Haziran 2026 Vadeli	47.66	84,948.00	0.10	47.70	47.60	47.63	4,045,987,606	434,200.00	86,623.00	47.91	-0.57
F_USDTRY1026	USDTRY Ekim 2026 Vadeli	53.03	23.00	0.20	53.03	52.92	52.95	1,217,960	2,659.00	0.00	53.18	-0.51
EURYVADE	EURTRY Yakın Vade / F_EURTRY0426	52.79	251.00	-0.39	52.84	52.65	52.77	13,245,214	3,336.00	-104.00	52.89	-0.39
F_USDTRY0826	USDTRY Ağustos 2026 Vadeli	50.30	779.00	0.07	50.30	50.23	50.26	39,156,291	45,038.00	-57.00	50.74	-0.99
F_USDTRY0127	USDTRY Ocak 2027 Vadeli	57.30	10.00	0.22	57.30	57.30	57.30	572,950	938.00	0.00	56.76	0.64
F_USDTRY0726	USDTRY Temmuz 2026 Vadeli	48.95	734.00	0.04	48.95	48.88	48.94	35,923,114	37,855.00	9,024.00	49.34	-1.06
F_USDTRY0926	USDTRY Eylül 2026 Vadeli	51.60	95.00	-0.01	51.61	51.59	51.59	4,901,216	10,928.00	41.00	52.09	-0.83
F_USDTRY1126	USDTRY Kasım 2026 Vadeli	54.52	103.00	0.15	54.52	54.42	54.47	5,610,787	1,356.00	-30.00	54.51	-0.20
F_USDTRY0227	USDTRY Şubat 2027 Vadeli	0.00	0.00	0.00	0.00	0.00	0.00	0	601.00	0.00	57.91	0.93
F_EURTRY0426	EURTRY Nisan 2026 Vadeli	52.79	251.00	-0.39	52.84	52.65	52.77	13,245,214	3,336.00	-104.00	52.89	-0.39
F_EURTRY1226	EURTRY Aralık 2026 Vadeli	66.24	26.00	-0.25	66.35	66.05	66.18	1,720,791	643.00	-18.00	66.16	-0.53
F_USDTRY0527	USDTRY Mayıs 2027 Vadeli	62.72	119.00	0.16	62.73	62.55	62.70	7,461,347	697.00	3.00	61.42	1.78

Dolar/TL Yakın Vade Kontratı



Geride bıraktığımız vadede genel anlamda TL'nin Dolar karşısında değer kaybetmeye devam ettiğini gördük. Genel görüntünün yeni vadede de değişmeyeceğini düşünmekle beraber küresel piyasalarda jeopolitik risk artışları sebebiyle gelişmekte olan ülke para birimlerindeki zayıflığın da devam etmesini bekliyoruz. Yeni haftada volatilitenin de artması beklenebilir. USD/TRY için 45,19 seviye si kısa vadede direnç seviyesi olarak takip edilebilir. Bu seviyenin üstünde alımların 45,60 seviyesine doğru devam etmesi beklenebilir. 44,72 seviyesi ana destek seviyesi olarak takip edilmeye devam ediyor.



Hesap Aç

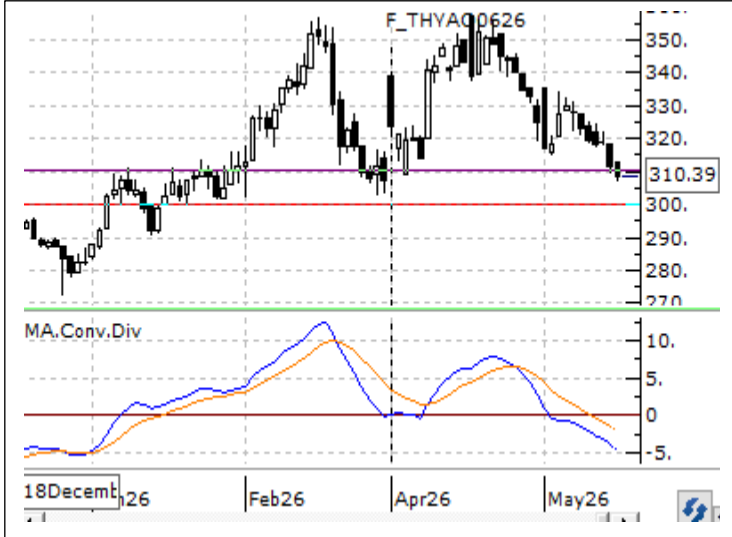
Hesabın İndir
App Store

Hesabın İndir
Google Play

PAY VADELİ SÖZLEŞMESİNDE EN FAZLA İŞLEM GÖRENLER

Sembol Kodu	Vade Ayı	Son Fiyat	Gün Adet	Gün Fark %	Gün Yükselişi	Gün Düşüşü	Ağırlıklı Ortalama	Hacim	Açık Poz.	Açık Poz.Deği	Teorik Fiyat	Teorik Fark
FAEFES	AEFES Yakın Vade / F_AEFES0526	19.68	56,075	-0.4	20.03	19.49	19.72	110,603,369	222253	-14064	19.65	0.18
FAKBNK	AKBNK Yakın Vade / F_AKBNK0526	70.18	130,079	-1.42	70.48	69.62	70.04	911,096,311	752619	-29702	70.03	0.12
FSASA	SASA Yakın Vade / F_SASA0526	2.74	3,240,059	-4.2	2.84	2.71	2.78	900,070,852	8930134	-450715	2.75	-0.22
FASTOR	ASTOR Yakın Vade / F_ASTOR0526	310.05	19,540	-4.35	324.4	309.7	315.71	616,888,535	41227	-3446	311.63	-0.63
FYKBNK	YKBNK Yakın Vade / F_YKBNK0526	36.83	151,974	-1.13	36.98	36.33	36.55	555,538,170	816188	-99433	36.76	0.18
FASELS	ASELS Yakın Vade / F_ASELS0526	416.45	13,074	-0.51	431.6	414.25	419.67	548,677,215	83664	-6462	415.67	0.18
FISCTR	ISCTR Yakın Vade / F_ISCTR0526	13.86	395,581	-1.21	13.94	13.7	13.82	546,768,421	1969016	-143868	13.84	0.14
FTHYAO	THYAO Yakın Vade / F_THYAO0526	299.75	17,786	-0.99	301.8	298.45	300.16	533,864,560	234476	-6023	299.54	0.12
FTUPRS	TUPRS Yakın Vade / F_TUPRS0526	260.5	18,989	0.39	265.5	258.35	262.56	498,577,685	105181	-2747	260.49	0.04
FEREGL	EREGL Yakın Vade / F_EREGL0526	39.4	122,570	-1.38	40	39.1	39.41	483,048,407	509746	-53069	39.4	0.04

F_THYAO0626 Vadeli Kontratı



Haziran Vadeli THYAO Sözleşmesinde yatay görünümün yukarı yönlü kırıldığı görülüyor. 325.30 seviyesi üzerinde haftalık kapanış alınmadıkça satış baskısının canlı kalabileceğini değerlendirdiğimiz kontratta satışların derinleşmesi halinde 300 seviyesi destek olarak takip edilebilir. 325 seviyesi üzerinde kapanışların alınmaya başladığı senaryolarda ise sırasıyla 333 ve 344 seviyeleri direnç olarak takip edilebilir.

F_EREGL0526 Vadeli Kontratı



Mayıs Vadeli EREGL Sözleşmesinde satış baskısının canlı kaldığı gözlemleniyor. Teknik göstergelerdeki olumsuz görünüm devam etmekle beraber 38.920 seviyesi üzerinde günlük kapanışların alınmaya başlanması halinde 41 seviyesine doğru bir tepki yükselişinin gelebileceği değerlendiriliyor. 38.90 altında kalınması halinde ise satışların 35 seviyesine doğru derinleşebileceği değerlendiriliyor.

Pay Vadeli Kontratlar Destek- Direnç Tablosu

Sembol	Kapanış	Destek 1	Destek 2	Destek 3	Direnç 1	Direnç 2	Direnç 3
AEFES Yakin Vade / F_AEFES0526	19.76	19.40	19.04	18.38	20.42	21.08	21.44
AKBNK Yakin Vade / F_AKBNK0526	71.19	70.25	69.23	68.05	72.45	73.63	74.65
AKSEN Yakin Vade / F_AKSEN0526	82.69	81.32	79.63	78.13	84.51	86.01	87.70
ALARK Yakin Vade / F_ALARK0526	97.73	96.63	95.43	94.29	98.97	100.11	101.31
ARCLK Yakin Vade / F_ARCLK0526	111.95	111.08	109.57	108.18	113.98	115.37	116.88
ASELS Yakin Vade / F_ASELS0526	418.60	414.57	409.38	404.77	424.37	428.98	434.17
ASTOR Yakin Vade / F_ASTOR0526	324.15	316.83	309.62	299.18	334.48	344.92	352.13
BIMAS Yakin Vade / F_BIMAS0526N1	407.35	399.23	390.62	380.23	418.23	428.62	437.23
BRSAN Yakin Vade / F_BRSAN0526	525.00	515.07	505.63	489.77	540.37	556.23	565.67
CIMSA Yakin Vade / F_CIMSA0526	54.02	52.98	51.99	50.18	55.78	57.59	58.58
DOAS Yakin Vade / F_DOAS0526	183.00	179.28	175.67	171.08	187.48	192.07	195.68
DOHOL Yakin Vade / F_DOHOL0526	23.35	22.92	22.63	22.35	23.49	23.77	24.06
ECILC Yakin Vade / F_ECILC0324	0.00	49.94	49.28	48.38	51.50	52.40	53.06
EKGYO Yakin Vade / F_EKGYO0526	20.48	20.13	19.81	19.56	20.70	20.95	21.27
ENJSA Yakin Vade / F_ENJSA0526	116.20	115.13	113.87	111.98	118.28	120.17	121.43
ENKAI Yakin Vade / F_ENKAI0526	102.45	100.35	98.35	95.05	105.65	108.95	110.95
EREGL Yakin Vade / F_EREGL0526	39.95	39.49	38.99	38.59	40.39	40.79	41.29
FROTO Yakin Vade / F_FROTO0526	92.24	90.47	88.76	86.84	94.10	96.02	97.73
GARAN Yakin Vade / F_GARAN0526	131.30	129.20	127.35	124.60	133.80	136.55	138.40
GUBRF Yakin Vade / F_GUBRF0526	601.30	594.13	583.97	571.13	617.13	629.97	640.13
HALKB Yakin Vade / F_HALKB0526	40.79	40.12	39.50	38.72	41.52	42.30	42.92
HEKTS Yakin Vade / F_HEKTS0526	4.67	4.52	4.35	4.20	4.84	4.99	5.16
ISCTR Yakin Vade / F_ISCTR0526	14.03	13.78	13.53	13.27	14.29	14.55	14.80
ISGYO Yakin Vade / F_ISGYO0324	0.00	14.20	13.82	13.60	14.80	15.02	15.40
KARSN Yakin Vade / F_KARSN0324	0.00	9.74	9.38	9.13	10.35	10.60	10.96
KCHOL Yakin Vade / F_KCHOL0526	201.20	197.42	193.73	188.47	206.37	211.63	215.32
KONTR Yakin Vade / F_KONTR0526	8.60	8.25	7.92	7.24	9.26	9.94	10.27
KRDMD Yakin Vade / F_KRDMD0526	42.27	41.54	40.85	39.79	43.29	44.35	45.04
MGROS Yakin Vade / F_MGROS0526	691.30	671.30	653.70	620.40	722.20	755.50	773.10
ODAS Yakin Vade / F_ODAS0526	7.76	7.59	7.41	7.26	7.92	8.07	8.25
OYAKC Yakin Vade / F_OYAKC0526	22.66	22.40	22.13	21.67	23.13	23.59	23.86
PETKM Yakin Vade / F_PETKM0526	26.22	25.47	24.66	23.48	27.46	28.64	29.45
PGSUS Yakin Vade / F_PGSUS0526	177.10	174.90	173.20	171.40	178.40	180.20	181.90
SAHOL Yakin Vade / F_SAHOL0526	93.86	92.15	90.52	88.15	96.15	98.52	100.15
SASA Yakin Vade / F_SASA0526	2.86	2.79	2.71	2.59	2.99	3.11	3.19
SISE Yakin Vade / F_SISE0526	48.73	48.07	47.45	46.69	49.45	50.21	50.83
SKBNK Yakin Vade / F_SKBNK0324	0.00	4.08	4.01	3.95	4.21	4.27	4.34
SOKM Yakin Vade / F_SOKM0526	50.54	49.30	47.91	45.70	52.90	55.11	56.50
TAVHL Yakin Vade / F_TAVHL0526	260.85	257.25	253.30	247.35	267.15	273.10	277.05
TCELL Yakin Vade / F_TCELL0526	110.65	108.92	107.38	104.32	113.52	116.58	118.12
THYAO Yakin Vade / F_THYAO0526	302.75	299.80	296.40	291.95	307.65	312.10	315.50
TKFEN Yakin Vade / F_TKFEN0526	138.85	134.90	130.45	124.55	145.25	151.15	155.60
TOASO Yakin Vade / F_TOASO0526	305.45	300.07	292.38	284.42	315.72	323.68	331.37
TRALT Yakin Vade / F_TRALT0526	47.90	46.53	45.13	44.01	49.05	50.17	51.57
TRMET Yakin Vade / F_TRMET0526	123.55	120.73	117.87	115.43	126.03	128.47	131.33
TSKB Yakin Vade / F_TSKB0526	12.24	12.06	11.91	11.79	12.33	12.45	12.60
TTKOM Yakin Vade / F_TTKOM0526	62.14	61.03	60.05	58.69	63.37	64.73	65.71
TUPRS Yakin Vade / F_TUPRS0526	259.50	256.02	252.68	250.02	262.02	264.68	268.02
ULKER Yakin Vade / F_ULKER0526	124.40	122.62	121.23	118.47	126.77	129.53	130.92
VAKBN Yakin Vade / F_VAKBN0526	31.03	30.38	29.71	28.68	32.08	33.11	33.78
VESTL Yakin Vade / F_VESTL0526	28.30	27.63	27.10	26.09	29.17	30.18	30.71



Hesap Aç

Hesabın İstisna
App Store

Hesabın İstisna
Google Play

VIOP BÜLTEN

18 MAYIS 2026

NCM INVESTMENT ARAŞTIRMA DEPARTMANI

ÇEKİNCE

Burada yer alan tüm bilgi, yorum ve tavsiyeler; yatırımcıları bilgilendirmek amacı ile NCM Investment Menkul Değerler A.Ş. tarafından hazırlanmıştır. Burada yer alan bilgi, yorum ve tavsiyeler; hukuki veya mali tavsiye olarak yorumlanamaz veya yatırım danışmanlığı kapsamında değerlendirilmez. Yatırım danışmanlığı hizmeti; aracı kurumlar, portföy yönetim şirketleri, mevduat kabul etmeyen bankalar ile müşteri arasında imzalanacak yatırım danışmanlığı sözleşmesi çerçevesinde sunulmaktadır. Burada yer alan yatırım seçenekleri, yorumlar ve tavsiyeler; kişisel görüşlere dayanmakta olup bu görüşler mali durumunuz ile risk ve getiri tercihlerinize uygun olmayabilir. Bu nedenle sadece burada yer alan bilgilere dayanarak yatırım kararı verilmesi beklentilerinize uygun sonuçlar doğurmayabilir.



Hesap Aç

Hesap İndir
App Store

Hesap İndir
Google Play