

5 HAZİRAN 2026

ENDEKS KONTRATLARI

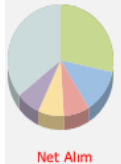
Sembol Kodu	Vade Ayı	Son Fiyat	Gün Adet	Gün Fark %	Gün Yüksek	Gün Düşük	Gün Ağırlıklı Ortalama	Hacim	Açık Poz	Açık Poz.Değişim	Teorik Fiyat	Teorik Fark
F_XU0300626	XU030 Haziran 2026 Vadeli	15,939	359,931	-0.92	16,351	15,600	15,965	57,458,809,450	485,265	8,457	16,120	-1.14
F_XU0300826	XU030 Ağustos 2026 Vadeli	16,797	5,623	-1.03	17,238	16,480	16,823	945,966,870	28,995	829	17,213	-2.39
F_XU0301026	XU030 Ekim 2026 Vadeli	17,542	114	-0.95	17,954	17,268	17,567	20,026,500	3,874	-4	18,252	-3.91
XLBNKYVADE	XLBNK Yakın Vade / F_XLBNK0626	14,806	6,538	1.72	14,836	14,386	14,631	956,575,480	8,555	400	14,886	-0.50

VİOP 30



Haziran Vadeli BIST 30 sözleşmesi dünkü işlemleri % negatif bölgede tamamlayarak 15.965 seviyesine geriledi. Fiyatın 20 ve 50 günlük hareketli ortalamaların altında kalması teknik görünümün zayıf seyrini koruduğunu gösterirken, RSI, MACD, ve Stokastik göstergelerindeki aşağı yönlü görünüm satış baskısının sürdüğüne işaret ediyor. Buna karşın momentumdaki toparlanma sinyali kısa vadede tepki alımlarının görülebileceğini düşündürüyor. Aşağıda 15.820 seviyesi ilk destek olarak izlenirken, bu seviyenin kırılması halinde 15.700 ve 15.500 gündeme gelebilir. Olası yükselişlerde ise 16.110 seviyesi kritik direnç konumunda olup, bu seviyenin aşılması halinde 16.272'ye doğru yeni bir yükseliş hareketi başlayabilir.

Bist 30 Yakın Vade Aracı Kurum Dağılımı Günlük Değişim



Aracı Kurum	Net Miktar	%	Maliyet
YATIRIM FİNANSMAN	8,210	28.385	15,905.111
GARANTİ	3,672	12.695	15,910.891
TACİRLER	2,298	7.945	14,991.281
A1	2,285	7.900	16,127.119
İNFİ	2,115	7.312	15,972.318
Diğer	10,344	35.763	



Aracı Kurum	Net Miktar	%	Maliyet
İŞ	-16,216	56.064	15,950.510
OYAK	-6,362	21.996	15,911.523
TEB	-4,629	16.004	15,739.028
YAPIKREDİ	-694	2.399	14,519.242
VAKIF	-384	1.328	16,120.185
Diğer	-639	2.209	

Bist 30 Yakın Vade Aracı Kurum Dağılımı Kümülatif Değişim



Aracı Kurum	Net Miktar	%	Maliyet
YAPIKREDİ	157,592	51.383	16,804.541
TEB	66,574	21.707	17,424.268
HSBC	18,788	6.126	17,152.778
YATIRIM FİNANSMAN	13,787	4.495	16,521.349
TACİRLER	8,967	2.924	14,758.145
Diğer	40,992	13.366	



Aracı Kurum	Net Miktar	%	Maliyet
İŞ	-154,655	50.425	17,046.235
BANK OF AMERICA YB	-97,995	31.951	17,326.078
GARANTİ	-13,671	4.457	15,606.899
AK	-13,561	4.422	15,857.133
MEKSA	-8,968	2.924	16,861.778
Diğer	-17,850	5.820	

DÖVİZ KONTRATLARI

Sembol Kodu	Vade Ayı	Son Fiyat	Gün Adet	Gün Fark %	Gün Yükselişi	Gün Düşüşü	Ağırlıklı Ortalama	Hacim	Açık Poz	Poz.Değişim i	Teorik Fiyat	Teorik Fark
F_EURTRY0626	EURTRY Haziran 2026 Vadeli	54.85	281	0.1	54.92	54.701	54.7685	15,389,955	6,409	18	55.035	-0.2553
F_USDTRY0127	USDTRY Ocak 2027 Vadeli	57.24	29	-0.28	57.699	57.24	57.3882	1,664,257	1,797	128	56.7539	0.7584
F_USDTRY0227	USDTRY Şubat 2027 Vadeli	58.722	53	-0.13	58.8	58.722	58.7956	3,116,166	1,065	0	57.985	1.1647
F_USDTRY0327	USDTRY Mart 2027 Vadeli	60.123	532	-0.48	60.38	60.121	60.3381	32,099,845	9,797	-10	59.1816	1.6952
F_USDTRY0427	USDTRY Nisan 2027 Vadeli	61.641	45	-0.43	61.94	61.641	61.7549	2,778,969	2,021	-157	60.4611	2.0735
F_USDTRY0527	USDTRY Mayıs 2027 Vadeli	63.301	1	-0.24	63.301	63.301	63.301	63,301	256	-288	61.7757	2.3053
F_USDTRY0626	USDTRY Haziran 2026 Vadeli	47.041	96414	-0.04	47.059	47.033	47.0425	4,535,555,405	2,479,087	34737	47.1637	-0.2591
F_USDTRY0627	USDTRY Haziran 2027 Vadeli	64.937	9	0.13	64.988	64.711	64.8426	583,583	679	51	62.7512	3.263
F_USDTRY0726	USDTRY Temmuz 2026 Vadeli	48.406	30124	-0.06	48.435	48.397	48.4194	1,458,586,872	427,288	142990	48.6052	-0.3996
F_USDTRY0727	USDTRY Temmuz 2027 Vadeli	66.181	15	-0.05	66.547	66.181	66.3424	995,136	385	0	63.9874	3.5255
F_USDTRY0826	USDTRY Ağustos 2026 Vadeli	49.795	16983	-0.13	49.856	49.792	49.8245	846,169,838	443,888	3938	50.061	-0.5224
F_USDTRY0926	USDTRY Eylül 2026 Vadeli	51.191	394	-0.21	51.251	51.191	51.2294	20,184,381	15,856	448	51.4857	-0.5987

Dolar/TL Yakın Vade Kontratı



Geride bıraktığımız vadede genel anlamda TL'nin Dolar karşısında değer kaybetmeye devam ettiğini gördük. Genel görüntünün yeni vadede de değişmeyeceğini düşünmekle beraber küresel piyasalarda jeopolitik risk artışları sebebiyle gelişmekte olan ülke para birimlerindeki zayıflığın da devam etmesini bekliyoruz. Yeni haftada volatilitenin de artması beklenebilir. USD/TRY için 47,80 seviye si kısa vadede direnç seviyesi olarak takip edilebilir. Bu seviyenin üstünde alımların 48,25 seviyesine doğru devam etmesi beklenebilir. 47,25 seviyesi ana destek seviyesi olarak takip edilmeye devam ediyor.



Hesap Aç

Hesabı İndir
App Store

Hesabı İndir
Google Play

PAY VADELİ SÖZLEŞMESİNDE EN FAZLA İŞLEM GÖRENLER

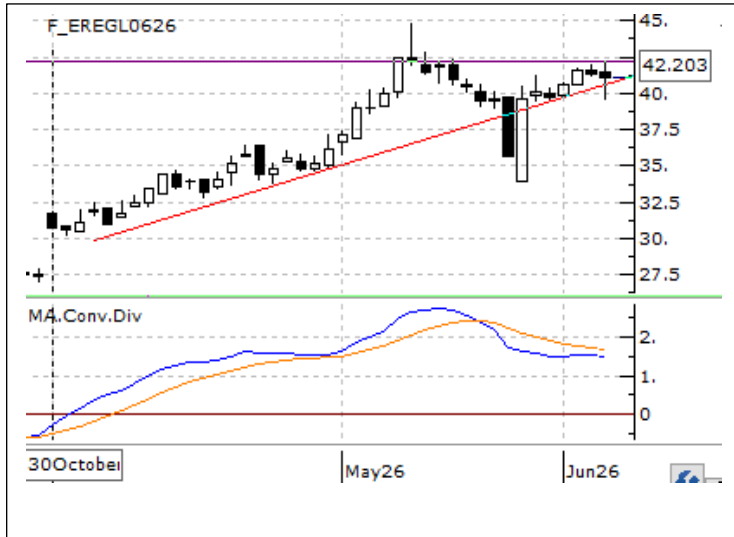
Sembol Kodu	Vade Ayı	Son Fiyat	Gün Adet	Gün Fark %	Gün Yükselişi	Gün Düşüşü	Ağırlıklı Ortalama	Hacim	Açık Poz.	Açık Poz. Değeri	Teorik Fiyat	Teorik Fark
FAKBNK	AKBNK Yakın Vade / F_AKBNK0626	68.66	865,712	2.86	68.8	66.15	67.61	5,852,514,217	1,072,290	18,515	68.93	-0.32
FSASA	SASA Yakın Vade / F_SASA0626	2.67	7,017,181	-1.48	2.74	2.63	2.67	1,875,663,306	9,185,899	216,015	2.66	0.25
FASTOR	ASTOR Yakın Vade / F_ASTOR0626	327.35	135,126	-9.99	372.15	327.35	343.64	4,643,445,435	45,402	5,190	331.28	-1.19
FYKBNK	YKBNK Yakın Vade / F_YKBNK0626	36.04	970,671	2.13	36.11	35.02	35.61	3,456,309,890	862,169	-6,062	36.13	-0.26
FASELS	ASELS Yakın Vade / F_ASELS0626	370	129,235	-5.64	401.9	363.85	381.01	4,923,957,565	113,764	8,563	371.83	-0.36
FISCTR	ISCTR Yakın Vade / F_ISCTR0626	14.06	2,055,579	2.18	14.06	13.67	13.88	2,853,344,320	2,150,546	52,695	14.08	-0.2
FTHYAO	THYAO Yakın Vade / F_THYAO0626	307.45	113,512	0.92	308.55	303	305.85	3,471,753,955	284,978	-3,444	307.68	-0.18
FTUPRS	TUPRS Yakın Vade / F_TUPRS0626	239.05	60,592	-2.11	245.75	232.5	238.19	1,443,227,540	133,482	3,149	238.34	0.02
FEREGL	EREGL Yakın Vade / F_EREGL0626	41.08	616,144	-0.72	42.16	39.6	40.76	2,511,412,609	792,715	-8,244	41.16	-0.21

F_THYAO0626 Vadeli Kontratı



310 seviyesi üzerinde günlük kapanışlar alınmadığı sürece satış baskısının canlı kalabileceğini değerlendirdiğimiz kontratta satışların derinleşmesi halinde 280 seviyesi destek olarak takip edilebilir. 310 seviyesi üzerinde kapanışların alınmaya başlandığı senaryolarda ise sırasıyla 320 ve 333 seviyeleri direnç olarak takip edilebilir.

F_EREGL0526 Vadeli Kontratı



Geçtiğimiz hafta yükselen trendin aşağı kırıldığını takip ettiğimiz kontratta 40 seviyesi üzerinde haftalık kapanış alınmadığı sürece satış baskısının canlı kalabileceği değerlendiriliyor. Bu durumda 37. ve 35 seviyeleri destek olarak takip edilebilir. 42.20 seviyesi ana direnç olarak izleniyor.

VIOP BÜLTEN

NCM INVESTMENT ARAŞTIRMA DEPARTMANI

ÇEKİNCE

Burada yer alan tüm bilgi, yorum ve tavsiyeler; yatırımcıları bilgilendirmek amacı ile NCM Investment Menkul Değerler A.Ş. tarafından hazırlanmıştır. Burada yer alan bilgi, yorum ve tavsiyeler; hukuki veya mali tavsiye olarak yorumlanamaz veya yatırım danışmanlığı kapsamında değerlendirilmez. Yatırım danışmanlığı hizmeti; aracı kurumlar, portföy yönetim şirketleri, mevduat kabul etmeyen bankalar ile müşteri arasında imzalanacak yatırım danışmanlığı sözleşmesi çerçevesinde sunulmaktadır. Burada yer alan yatırım seçenekleri, yorumlar ve tavsiyeler; kişisel görüşlere dayanmakta olup bu görüşler mali durumunuz ile risk ve getiri tercihlerinize uygun olmayabilir. Bu nedenle sadece burada yer alan bilgilere dayanarak yatırım kararı verilmesi beklentilerinize uygun sonuçlar doğurmayabilir.



Hesap Aç

Hesabı İndir
App Store

Hesabı İndir
Google Play