

Bir Bakışta

ABD

Haftaya küresel piyasalarda risk iştahının toparlandığı bir başlangıç yapıldı. Petrol fiyatları, ABD yönetiminin Hürmüz Boğazı'nda gemi geçişlerini korumak için çok uluslu bir güvenlik koalisyonu kurmaya hazırlandığı haberinin ardından %5,4 düşerek 93,35 dolara geriledi. Enerji fiyatlarındaki geri çekilme risk algısını rahatlatırken hisse senetleri yükseldi; S&P 500 ve Nasdaq günü artıda kapatırken Dow Jones 388 puan yükseldi ve tüm sektörler pozitif bölgede tamamladı. Nvidia CEO'su Jensen Huang'ın GTC konferansında Blackwell mimarisi ve çip talebinin 2027'ye kadar 1 trilyon doları aşabileceğini söylemesi teknoloji hisselerini destekledi. Öte yandan petrol kaynaklı enflasyon beklentilerinin zayıflamasıyla altın %1,2 düşerek ons başına 5.002 dolara geriledi. Haftanın en kritik gündemi ise faizlerde değişiklik beklenmeyen ancak tonlaması yakından izlenecek olan Fed toplantısı olacak.

ASYA

Asya piyasaları küresel risk iştahındaki toparlanmanın etkisiyle karışık ancak genel olarak pozitif bir seyir izledi. Petrol fiyatlarındaki düşüş, enerji ithalatçısı ekonomiler için enflasyon baskısını azaltacağı beklentisiyle özellikle Japonya ve Güney Kore piyasalarını destekledi. Japonya'da Nikkei endeksi teknoloji hisselerindeki yükselişle güç kazanırken, Çin piyasalarında yatırımcılar iç talep görünümü ve politika desteğine yönelik beklentiler arasında daha temkinli kaldı. Nvidia'nın GTC konferansındaki güçlü talep projeksiyonları Asya'daki yarı iletken tedarik zinciri şirketlerinde de alımları tetikledi.

AVRUPA

Avrupa piyasaları haftaya daha düşük enerji fiyatlarının desteğiyle pozitif bir başlangıç yaptı. Petrol fiyatlarının sert gerilemesi bölge ekonomisi için önemli bir maliyet baskısının hafiflemesi anlamına gelirken özellikle sanayi ve tüketim hisselerinde alımlar öne çıktı. Stoxx Europe 600 endeksi yükselirken Almanya'da DAX ve Fransa'da CAC 40 endeksleri de günü artıda tamamladı. Enerji hisseleri petrol fiyatlarındaki düşüş nedeniyle görece zayıf kalırken, teknoloji ve sanayi şirketleri küresel risk iştahındaki toparlanmadan destek buldu. Piyasalar aynı zamanda bu hafta gerçekleşecek Fed toplantısını ve bunun Avrupa tahvil getirileri üzerindeki potansiyel etkilerini yakından izliyor

	Son	Değişim (%)
DÜNYA ENDEKSLERİ		
FTSE DÜNYA	1,241	0.92
FTSE GELİŞMEKTE OLAN	717	1.05
KÜRESEL PİYASALAR		
NASDAQ	24,830	0.71
SP 500	6,750	0.75
DOW JONES	47,360	0.88
DAX - ALMANYA	23,782	0.93
CAC40 - FRANSA	8,020	1.06
FTSE100 - İNGİLTERE	10,419	0.98
AEX - AMSTERDAM	1,014	0.6
SHCOMP - SHANGHAI	4,050	-1.11
HSI - HONG KONG	25,955	0.23
KOSPI - KORE	5,640	1.63
GÖSTERGE TAHVİLLER		
ABD 10 YILLIK	4.21	-0.43
ALMANYA 10 YILLIK	2.92	-0.98
İNGİLTERE 10 YILLIK	4.69	0.11
JAPONYA 10 YILLIK	2.26	0
FRANSA 10 YILLIK	3.58	-1.16
TÜRKİYE 10 YILLIK	27.66	-3.05

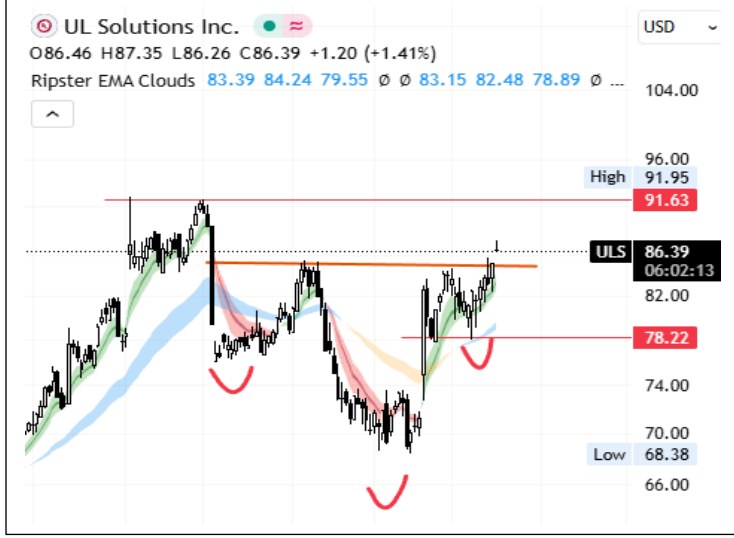


Hesap Aç



Yurt Dışı Piyasalar Seçilmiş Grafikler

ULS- FORMASYON OLUŞUMU DEVAM EDİYOR.



Teknik olarak ters omuz baş omuz formasyonu içerisinde olduğu düşünülen hissede 85 seviyesi üzerinde günlük kapanışların alınması 91 seviyesine doğru bir yükseliş hareketini tetikleyebilir. 78.20 seviyesi altına sarkılması halinde ise formasyonun bozulması sonucu hissedeki satışların 73 seviyesine doğru derinleşmesi beklenebilir

COMP – TEPKİ YÜKSELİŞİ GELEBİLİR.



14 seviyesi civarında başlayan satışlar ile beraber kısa sürede %40'a yakın değer kaybeden hissede teknik göstergelerdeki negatifliğin henüz ortadan kalktığını söylemek güç. Bununla beraber orta uzun vadede yükselen trendin destek seviyesine yaklaşan hissede tepki alımlarının görülebileceği değerlendiriliyor. Tepki alımlarının etkin hale geldiği senaryolarda alımların 9.50 – 10.30 bandına doğru devam etmesi beklenebilir. 8.30 seviyesi altında günlük kapanışların alındığı senaryolarda ise 7 seviyesine doğru satışların derinleştiği görülebilir.

MRNA – GÜÇLÜ GÖRÜNÜM DEVAM EDİYOR.



Yıl başından bu yana gelen ivme ile beraber hissede kısa sürede %100'ün üzerinde primlenme dikkat çekiyor. İndikatör ve osilatörlerdeki kuvvetli görünüm dikkate alındığında alımların bir süre daha devam etmesi beklenebilir. Bu senaryoda sırasıyla 62.82, 73,78 ve son olarak da 85.17 seviyeleri direnç olarak takip edilebilir. 47.74 seviyesi altında günlük kapanışların alınmaya başladığı senaryolarda ise satıcıların kontrolü ele alabileceği unutulmamalı.



Hesap Aç



Hemen İndir
App Store



Hemen İndir
Google Play

Günün Öne Çıkan Hisseleri

ABD

Yükselenler

GPN	Global Payment...	6.598%	
EXPE	Expedia Group I...	6.545%	
UBER	Uber Technolog...	5.706%	
FICO	Fair Isaac Corp	5.617%	
DAL	Delta Air Lines I...	4.925%	

Düşenler

GLW	Corning Inc	4.699%	
COR	Cencora Inc	3.425%	
CIEN	Ciena Corp	3.306%	
LLY	Eli Lilly and Co	2.656%	
HSY	Hershey Co	2.21%	

ASYA

Yükselenler

TKA-DE	thyssenkrupp AG	7.22%	
UMI-BE	Umicore SA	4.31%	
STLAM-IT	Stellantis NV	3.93%	
STAN-GB	Standard Chart...	3.452%	
ELPE-GR	HELLENiQ ENE...	3.24%	

Düşenler

OMU-GB	Old Mutual Ltd	6.304%	
ATO-FR	Atos SE	2.37%	
ALTR-PT	Altri SGPS SA	1.72%	
JMT-PT	Jeronimo Marti...	1.42%	
MELE-BE	Melexis NV	1.22%	

AVRUPA

Yükselenler

2207-TW	Hotai Motor Co ...	9.77%	
4568.T-JP	Daiichi Sankyo ...	5.93%	
2308-TW	Delta Electronic...	5.88%	
9101.T-JP	Nippon Yusen KK	5.67%	
6981.T-JP	Murata Manufa...	5.41%	

Düşenler

5802.T-JP	Sumitomo Elect...	6.16%	
6920.T-JP	Lasertec Corp	5.16%	
6301.T-JP	Komatsu Ltd	4.29%	
1303-TW	Nan Ya Plastics ...	4.15%	
300274-CN	Sungrow Power...	3.769%	



Hesap Aç



Hemen İndir

App Store



Hemen İndir

Google Play

GLOBAL PİYASALAR BÜLTENİ

17 MART 2026



NCM INVESTMENT ARAŞTIRMA DEPARTMANI

Duhan Samet Akdağ

Bahriye Nur Balcıoğlu

ÇEKİNCE

Burada yer alan tüm bilgi, yorum ve tavsiyeler; yatırımcıları bilgilendirmek amacı ile NCM Investment Menkul Değerler A.Ş. tarafından hazırlanmıştır. Burada yer alan bilgi, yorum ve tavsiyeler; hukuki veya mali tavsiye olarak yorumlanamaz veya yatırım danışmanlığı kapsamında değerlendirilmez. Yatırım danışmanlığı hizmeti; aracı kurumlar, portföy yönetim şirketleri, mevduat kabul etmeyen bankalar ile müşteri arasında imzalanacak yatırım danışmanlığı sözleşmesi çerçevesinde sunulmaktadır. Burada yer alan yatırım seçenekleri, yorumlar ve tavsiyeler; kişisel görüşlere dayanmakta olup bu görüşler mali durumunuz ile risk ve getiri tercihlerinize uygun olmayabilir. Bu nedenle sadece burada yer alan bilgilere dayanarak yatırım kararı verilmesi beklentilerinize uygun sonuçlar doğurmayabilir.



Hesap Aç

