

22 MAYIS 2026

## Bir Bakışta

## Bir Bakışta

## ABD

Piyasalar Perşembe günü İran-ABD barış umutlarının etkisiyle toparlanırken, Dow Jones yeni zirve gördü. Gündemin merkezinde yine yapay zeka vardı: Nvidia güçlü bilançosuyla AI rallisini canlı tutarken, Çin pazarında Huawei'ye alan bıraktığını kabul etmesi dikkat çekti. Microsoft bulut tarafındaki AI talebinin gücünü desteklerken, Applied Digital dev hyperscaler anlaşmasıyla veri merkezi temasını büyüttü, Arm ise yeni analist hedefleriyle yükseldi. Çin EV tarafında NIO kârlılık tartışmalarını yeniden alevlendirirken, Walmart güçlü sonuçlarına rağmen değerlendirme tartışmalarının odağı oldu

## ASYA

Asya piyasaları günü teknoloji ve yapay zeka hisseleri öncülüğünde pozitif tamamladı. Nvidia bilançosunun ardından bölgedeki yarı iletken ve veri merkezi teması yeniden hız kazanırken, Çin tarafında NIO'nun sonuçları EV sektörüne dair kârlılık beklentilerini tekrar gündeme taşıdı. Hong Kong'da teknoloji hisseleri güçlenirken, Japonya'da çip ekipmanı üreticileri AI harcamalarının süreceği beklentisiyle öne çıktı. Piyasada genel hava, ABD'de düşen jeopolitik tansiyon ve güçlü AI talebinin Asya risk iştahını desteklemeye devam ettiği yönündeydi.

## AVRUPA

Avrupa piyasaları Perşembe gününü teknoloji ve savunma hisseleri desteğiyle yükselişle kapattı. Nvidia'nın güçlü bilançosu Avrupa'daki yarı iletken ve veri merkezi bağlantılı hisselerine alım getirirken, yatırımcılar AI temasının yalnızca ABD ile sınırlı kalmadığını yeniden fiyatladı. Öte yandan ABD-İran arasında tansiyonun düşebileceğine dair beklentiler enerji fiyatlarını baskılarken, bu durum Avrupa hisselerine nefes aldırdı. Lüks tüketim ve otomotiv tarafında Çin talebi yakından izlenmeye devam ederken, piyasanın odağı büyümeden çok AI yatırımlarının küresel etkisine kaymış durumda.

	Son	Değişim (%)
<strong>DÜNYA ENDEKSLERİ</strong>		
FTSE DÜNYA	1,361	0.24
FTSE GELİŞMEKTE OLAN	760	1.17
<strong>KÜRESEL PİYASALAR</strong>		
NASDAQ	29,357	0.2
SP 500	7,446	0.17
DOW JONES	50,286	0.55
DAX - ALMANYA	24,817	0.85
CAC40 - FRANSA	8,127	0.51
FTSE100 - İNGİLTERE	10,476	0.31
AEX - AMSTERDAM	1,042	0.72
SHCOMP - SHANGHAI	4,113	0.87
HSI - HONG KONG	25,155	-2.06
KOSPI - KORE	7,848	0.41
<strong>GÖSTERGE TAHVİLLER</strong>		
ABD 10 YILLIK	4.56	0.78
ALMANYA 10 YILLIK	3.05	-0.07
İNGİLTERE 10 YILLIK	4.92	-0.04
JAPONYA 10 YILLIK	2.77	0.00
FRANSA 10 YILLIK	3.67	-0.05
TÜRKİYE 10 YILLIK	30.29	1.55

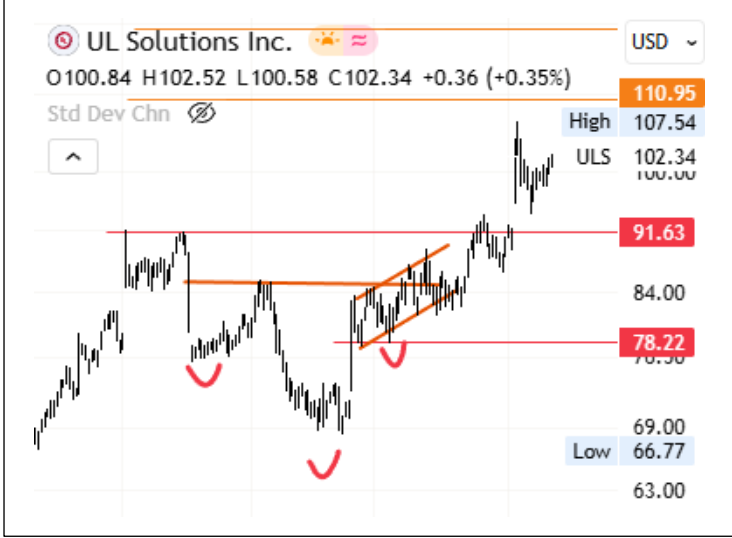


Hesap Aç



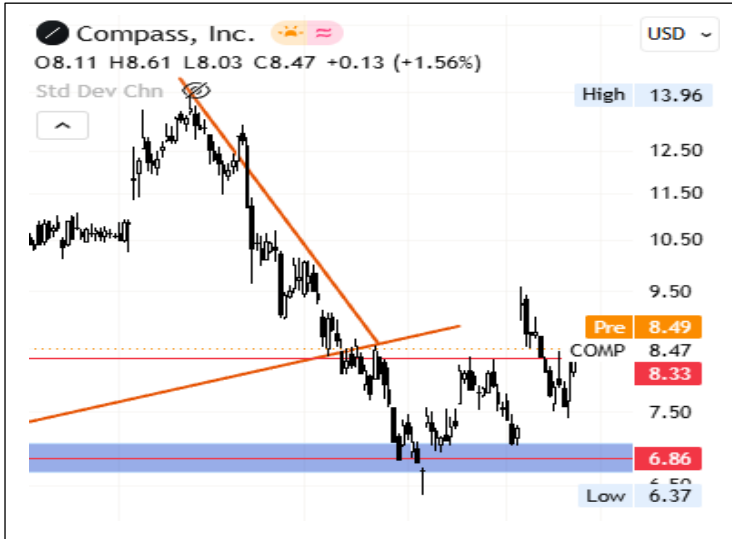
## Yurt Dışı Piyasalar Seçilmiş Grafikler

### ULS- FORMASYON OLUŞUMU DEVAM EDİYOR.



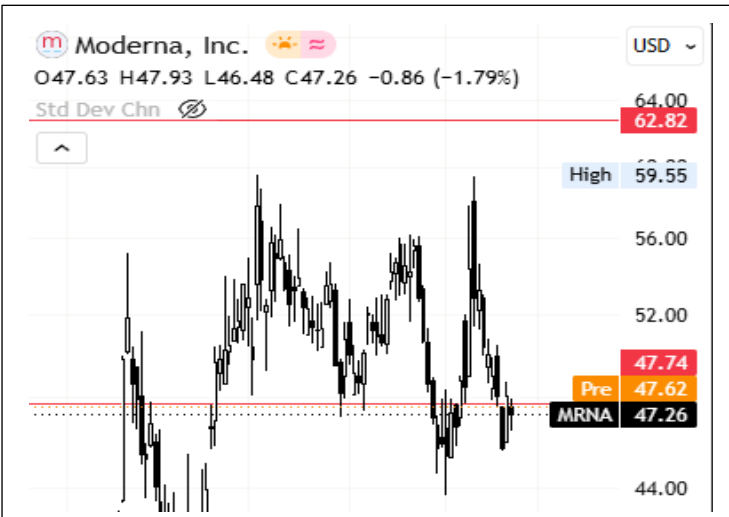
Teknik olarak ters omuz baş omuz formasyonu içerisinde olduğu düşünülen hissede 100 seviyesi üzerinde günlük kapanışların alınması 123 seviyesine doğru bir yükseliş hareketini tetikleyebilir. 92 seviyesi altına sarkılması halinde ise formasyonun bozulması sonucu hissede satışların 73 seviyesine doğru derinleşmesi beklenebilir

### COMP – DİP BULMAKTA ZORLANIYOR.



14 seviyesi civarında başlayan satışlar ile beraber kısa sürede %40'a yakın değer kaybeden hissede teknik göstergelerdeki negatifliğin henüz ortadan kalktığı söylemek güç. Bununla beraber orta uzun vadede yükselen trendin destek seviyesine yaklaşan hissede tepki alımlarının görülebileceği değerlendiriliyor. Tepki alımlarının etkin hale geldiği senaryolarda alımların 9.50 – 10.30 bandına doğru devam etmesi beklenebilir. 8.30 seviyesi altında günlük kapanışların alındığı senaryolarda ise 7 seviyesine doğru satışların derinleştiği görülebilir.

### MRNA – GÜÇLÜ GÖRÜNÜM DEVAM EDİYOR.



Yıl başından bu yana gelen ivme ile beraber hissede kısa sürede %100'ün üzerinde primlenme dikkat çekiyor. İndikatör ve osilatörlerdeki kuvvetli görünüm dikkate alındığında alımların bir süre daha devam etmesi beklenebilir. Bu senaryoda sırasıyla 62.82, 73,78 ve son olarak da 85.17 seviyeleri direnç olarak takip edilebilir. 47.74 seviyesi altında günlük kapanışların alınmaya başladığı senaryolarda ise satıcıların kontrolü ele alabileceği unutulmamalı.



Hesap Aç



Herkes İndir  
App Store



Herkes İndir  
Google Play

## Günün Öne Çıkan Hisseleri

### ABD

#### Yükselenler

RL	Ralph Lauren C...	13.868%	
IBM	International B...	12.431%	
LITE	Lumentum Hold...	11.109%	
SNDK	Sandisk Corp	10.749%	
STX	Seagate Techno...	7.907%	

#### Düşenler

INTU	Intuit Inc	20.019%	
SATS	EchoStar Corp	9.422%	
WMT	Walmart Inc	7.268%	
DE	Deere & Co	5.194%	
CMI	Cummins Inc	4.641%	

### ASYA

#### Yükselenler

9984.T-JP	SoftBank Group...	11.89%	
5802.T-JP	Sumitomo Elect...	10.16%	
Z725-CN	BOE Technolog...	10.021%	
3711-TW	ASE Technolog...	10%	
6965.T-JP	Hamamatsu Ph...	8.86%	

#### Düşenler

SEK-AU	Seek Ltd	5.85%	
2319-HK	China Mengniu ...	4.13%	
8766.T-JP	Tokio Marine H...	4.11%	
JCYC-SG	Jardine Cycle &...	4.09%	
REA-AU	REA Group Ltd	4.07%	

### AVRUPA

#### Yükselenler

ATO-FR	Atos SE	5.5%	
IFX-DE	Infineon Techno...	4.63%	
UMI-BE	Umicore SA	4.36%	
ADS-DE	Adidas AG	4.1%	
DHL-DE	Deutsche Post ...	4.03%	

#### Düşenler

OMU-GB	Old Mutual Ltd	7.477%	
VNA-DE	Vonovia SE	4.49%	
FME-DE	Fresenius Medi...	3.53%	
ELPE-GR	HELLENIQ ENE...	2.72%	
FRE-DE	Fresenius SE & ...	2.48%	



Hesap Aç



Hissen İndir  
App Store



Hissen İndir  
Google Play

# GLOBAL PİYASALAR BÜLTENİ

22 MAYIS 2026

**NCM**  
INVESTMENT

NCM INVESTMENT ARAŞTIRMA DEPARTMANI

## ÇEKİNCE

Burada yer alan tüm bilgi, yorum ve tavsiyeler; yatırımcıları bilgilendirmek amacı ile NCM Investment Menkul Değerler A.Ş. tarafından hazırlanmıştır. Burada yer alan bilgi, yorum ve tavsiyeler; hukuki veya mali tavsiye olarak yorumlanamaz veya yatırım danışmanlığı kapsamında değerlendirilmez. Yatırım danışmanlığı hizmeti; aracı kurumlar, portföy yönetim şirketleri, mevduat kabul etmeyen bankalar ile müşteri arasında imzalanacak yatırım danışmanlığı sözleşmesi çerçevesinde sunulmaktadır. Burada yer alan yatırım seçenekleri, yorumlar ve tavsiyeler; kişisel görüşlere dayanmakta olup bu görüşler mali durumunuz ile risk ve getiri tercihlerinize uygun olmayabilir. Bu nedenle sadece burada yer alan bilgilere dayanarak yatırım kararı verilmesi beklentilerinize uygun sonuçlar doğurmayabilir.



Hesap Aç

Hemen İndir  
App Store

Hemen İndir  
Google Play