

22 NİSAN 2026

Bir Bakışta

ABD

Piyasalar Salı günü, İran-ABD ateşkesinin geleceğine dair belirsizlik ve Hürmüz Boğazı'nın yeniden açılmasının ertelenmesiyle düşerken, Trump'ın çelişkili açıklamaları (görüşmeler ertelendi ama ateşkes uzatıldı) jeopolitik kafa karışıklığını artırdı; aynı gün tarifeler nedeniyle şirketlere yaklaşık 160 milyar dolarlık iade süreci gündeme gelirken, Fed başkan adayı Kevin Warsh bağımsızlık vurgusu yaptı. Kapanış sonrası ise asıl dikkat çekici gelişme, Anthropic'in en gelişmiş yapay zekâ modeli "Mythos"a yetkisiz erişim sağlanması oldu; sızıntının üçüncü taraf erişimlerinden kaynaklandığı belirtilirken, Amazon ve Google gibi yatırımcılar üzerinden piyasa etkisi tartışılıyor ve bu olayın modelin kontrollü yayılımını yavaşlatmak mı yoksa hızlandırmak mı olacağı belirsizliğini koruyor.

ASYA

Asya piyasaları, İran-ABD hattındaki belirsizlik ve Hürmüz Boğazı'nın açılışının ertelenmesinin yarattığı risk algısıyla karışık seyrederken, özellikle enerji ithalatçısı ekonomilerde baskı hissedildi; petrol fiyatlarındaki oynaklık bölge borsalarında yönü zayıflatırken, yatırımcılar hem jeopolitik akışa hem de ABD'den gelen çelişkili mesajlara odaklandı. Öte yandan, yapay zekâ tarafında Anthropic'in "Mythos" modeline yönelik güvenlik ihlali haberi, teknoloji hisselerinde temkinli bir duruşa yol açarken, bölgedeki büyük teknoloji oyuncularında risk iştahını sınırlayan bir unsur olarak öne çıktı.

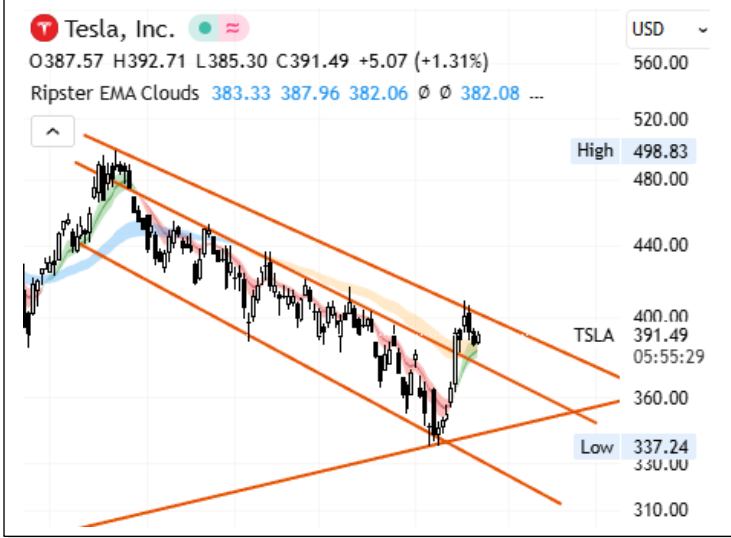
AVRUPA

Avrupa piyasaları da benzer şekilde jeopolitik belirsizliklerin gölgesinde zayıf bir performans sergilerken, özellikle enerji fiyatlarına duyarlılığı yüksek sektörlerde satış baskısı dikkat çekti; Hürmüz Boğazı'na ilişkin gelişmeler kıta genelinde enflasyon ve büyüme beklentilerini yeniden tartışmaya açtı. Aynı zamanda ABD'de Fed bağımsızlığına yönelik söylemler ve ticaret politikalarına dair gelişmeler Avrupa varlıklarına da yansırken, Anthropic'in yapay zekâ modeline yönelik siber ihlal haberi teknoloji ve regülasyon risklerini yeniden gündeme taşıyarak yatırımcıların temkinli kalmasına neden oldu.

	Son	Değişim (%)
DÜNYA ENDEKSLERİ		
FTSE DÜNYA	1,310	0.09
FTSE GELİŞMEKTE OLAN	761	0.64
KÜRESEL PİYASALAR		
NASDAQ	26,587	-0.01
SP 500	7,130	0.3
DOW JONES	49,837	0.8
DAX - ALMANYA	24,432	0.06
CAC40 - FRANSA	8,293	-0.46
FTSE100 - İNGİLTERE	10,556	-0.51
AEX - AMSTERDAM	1,022	0.05
SHCOMP - SHANGHAI	4,085	0.07
HSI - HONG KONG	26,381	-0.27
KOSPI - KORE	6,388	2.72
GÖSTERGE TAHVİLLER		
ABD 10 YILLIK	4.26	0.12
ALMANYA 10 YILLIK	2.98	-0.27
İNGİLTERE 10 YILLIK	4.69	0.11
JAPONYA 10 YILLIK	2.39	0.00
FRANSA 10 YILLIK	3.60	-0.17
TÜRKİYE 10 YILLIK	27.27	0.79

Yurt Dışı Piyasalar Seçilmiş Grafikler

TESLA- DÜŞEN KANAL HAREKETİ DEVAM EDİYOR



498 seviyesinden başlayan satışlarla beraber %30 üzerinde değer kaybeden hissede düşen kanal içerisinde fiyatlanma devam ediyor. 380 seviyesi üzerinde günlük kapanışlar alınmadıkça zayıf görünümün devam edebileceğini beklemele beraber 350 seviyesinin bir dip bölgesi olarak çalışma ihtimali doğabilir. Bu durumda tepki yükselişlerinin hisseyi 370 – 400 bölgesine taşıması beklenebilir. 350 seviyesi altında günlük kapanışlarda ise 330 ve 300 seviyeleri destek olarak takip edilebilir.

BYD – ZİRVELER AŞILAMIYOR



76.70 – 89.30 yatay bant aralığı içerisinde fiyatlanan hissede yatay bant aralığının üst direnç bölgesi olan 87.27 – 89.33 bölgesinin aşılmakta zorlandığı görülüyor. 85 seviyesi üzerinde kaldığı sürece zirve denemelerinin gelmeye devam edeceğini düşünmekle beraber bu seviyenin altında günlük kapanışlarda satış baskının hisseyi 82 – 78 seviyelerine doğru taşıması beklenebilir.

SIEMENS – BANT FİYATLAMASI SONRASI.



Yatay bant içerisinde fiyatlanmaya devam hissede 3.340 seviyesi üzerinde alımların sırasıyla 3.600 – 3.800 seviyelerine devam etmesi beklenebilir. 2.950 seviyesi altında kapanışlarda ise 2.800 seviyesi en önemli destek seviyesi olarak öne çıkıyor.

GLOBAL PİYASALAR BÜLTENİ

22 NİSAN 2026

NCM
INVESTMENT

Günün Öne Çıkan Hisseleri

ABD

Yükselenler

MAS	Masco Corp	11.883%	
GEV	GE Vernova Inc	11.529%	
BSX	Boston Scientifi...	8.678%	
ISRG	Intuitive Surgic...	6.94%	
COIN	Coinbase Global	6.675%	

Düşenler

TEL	TE Connectivity...	9.978%	
NVR	NVR Inc	6.976%	
CIEN	Ciena Corp	6.824%	
BBY	Best Buy Co Inc	3.89%	
VRT	Vertiv Holdings ...	3.881%	

ASYA

Yükselenler

4684.T-JP	Obic Co Ltd	10.62%	
2454-TW	MediaTek Inc	9.81%	
9984.T-JP	SoftBank Group...	8.47%	
ADANIENSOL-IN	Adani Energy S...	8.12%	
763-HK	ZTE Corp	6.49%	

Yükselenler

COH-AU	Cochlear Ltd	40.71%	
HCLTECH-IN	HCL Technologi...	10.82%	
9626-HK	Bilibili Inc	5.75%	
CSL-AU	CSL Ltd	5.7%	
6618-HK	JD Health Inter...	4.29%	

AVRUPA

ENR-DE	Siemens Energy...	6.21%	
RAND-NL	Randstad NV	4.67%	
RWE-DE	RWE AG	3.16%	
IFX-DE	Infineon Techno...	3.12%	
ENI-IT	Eni SpA	3.08%	

MRO-GB	Melrose Industr...	5.334%	
RKT-GB	Reckitt Benckis...	5.246%	
DTE-DE	Deutsche Telek...	5.11%	
RR-GB	Rolls-Royce Hol...	3.406%	
IAG-GB	International C...	2.958%	

GLOBAL PİYASALAR BÜLTENİ

22 NİSAN 2026



NCM INVESTMENT ARAŞTIRMA DEPARTMANI

Duhan Samet Akdağ

Bahriye Nur Balcıoğlu

ÇEKİNCE

Burada yer alan tüm bilgi, yorum ve tavsiyeler; yatırımcıları bilgilendirmek amacı ile NCM Investment Menkul Değerler A.Ş. tarafından hazırlanmıştır. Burada yer alan bilgi, yorum ve tavsiyeler; hukuki veya mali tavsiye olarak yorumlanamaz veya yatırım danışmanlığı kapsamında değerlendirilmez. Yatırım danışmanlığı hizmeti; aracı kurumlar, portföy yönetim şirketleri, mevduat kabul etmeyen bankalar ile müşteri arasında imzalanacak yatırım danışmanlığı sözleşmesi çerçevesinde sunulmaktadır. Burada yer alan yatırım seçenekleri, yorumlar ve tavsiyeler; kişisel görüşlere dayanmakta olup bu görüşler mali durumunuz ile risk ve getiri tercihlerinize uygun olmayabilir. Bu nedenle sadece burada yer alan bilgilere dayanarak yatırım kararı verilmesi beklentilerinize uygun sonuçlar doğurmayabilir.