

21 MAYIS 2026

Bir Bakışta

Bir Bakışta

ABD

Petrol fiyatlarının geri çekilmesi ve tahvil faizlerindeki baskının azalmasıyla piyasalar toparlanırken, gündemin merkezinde iki dev AI hikâyesi vardı: NVIDIA beklentileri aşan bilançosuyla veri merkezi talebinin hâlâ güçlü olduğunu gösterdi ancak hisseler yine de bilanço sonrası geriledi; şirket özellikle AI ağ altyapısı gelirlerindeki patlamayla artık yalnızca “çip” değil tüm AI ekosisteminin omurgasını sattığını vurguladı. Diğer tarafta SpaceX, ŞSPCX koduyla Nasdaq halka arz başvurusunu yaparak uzay, internet, sosyal medya ve AI işlerini tek çatı altında topladı; 1.75 trilyon dolarlık değerlendirme hedefi, Starlink’in güçlü gelir büyümesi ve agresif AI yatırımlarıyla desteklenmeye çalışılırken, devasa zararlar ve yüksek harcamalar dikkat çekti. Piyasa şimdi OpenAI ve Anthropic gibi diğer olası AI halka arzlarıyla birlikte oldukça sıcak geçmesi beklenen bir yaz dönemine hazırlanıyor.

ASYA

Asya piyasaları günü teknoloji ve yarı iletken hisseleri öncülüğünde pozitif geçirirken, yatırımcılar bir yandan Çin’den gelen zayıf büyüme sinyallerini diğer yandan küresel AI çılgınlığını fiyatlamaya çalıştı. NVIDIA bilançosu özellikle Tayvan ve Güney Kore çip ekosistemine alım getirirken, Japon teknoloji hisseleri de momentum kazandı. Buna karşın Çin piyasalarında emlak ve tüketim tarafındaki kırılma görünüm sürerken, sermaye daha çok AI altyapısı, veri merkezi ve yarı iletken temalarına kaymaya devam etti. Bölgenin genel havası: büyüme zayıf olabilir ama AI döngüsü hâlâ çok güçlü.

AVRUPA

Avrupa piyasalarında ise enerji fiyatlarının geri çekilmesi ve tahvil faizlerindeki sakinleşme risk iştahını destekledi ancak yükselişler temkinli kaldı. Savunma, sanayi ve lüks tüketim hisseleri endeksleri taşıırken, yatırımcılar hem ABD’deki AI rallisinin Avrupa teknoloji şirketlerine etkisini hem de zayıflayan Avrupa büyümesini aynı anda izliyor. Özellikle Almanya tarafında üretim verileri baskı yaratmaya devam ederken, piyasalar giderek daha fazla şekilde ECB’nin olası faiz indirimlerine odaklanıyor. Avrupa’daki genel tema şu: ekonomik momentum yavaşlıyor ama likidite beklentileri ve küresel AI hikâyesi piyasayı ayakta tutuyor.

	Son	Değişim (%)
DÜNYA ENDEKSLERİ		
FTSE DÜNYA	1,357	0.43
FTSE GELİŞMEKTE OLAN	752	0.63
KÜRESEL PİYASALAR		
NASDAQ	29,298	1.66
SP 500	7,433	1.08
DOW JONES	50,009	1.31
DAX - ALMANYA	24,685	-0.21
CAC40 - FRANSA	8,116	-0.02
FTSE100 - İNGİLTERE	10,393	-0.37
AEX- AMSTERDAM	1,030	-0.37
SHCOMP - SHANGHAI	4,077	-2.04
HSI - HONG KONG	25,377	-1.81
KOSPI - KORE	7,816	8.42
GÖSTERGE TAHVİLLER		
ABD 10 YILLIK	4.60	0.78
ALMANYA 10 YILLIK	3.08	0.00
İNGİLTERE 10 YILLIK	4.98	0.00
JAPONYA 10 YILLIK	2.79	-0.71
FRANSA 10 YILLIK	3.72	0.00
TÜRKİYE 10 YILLIK	30.48	0.80

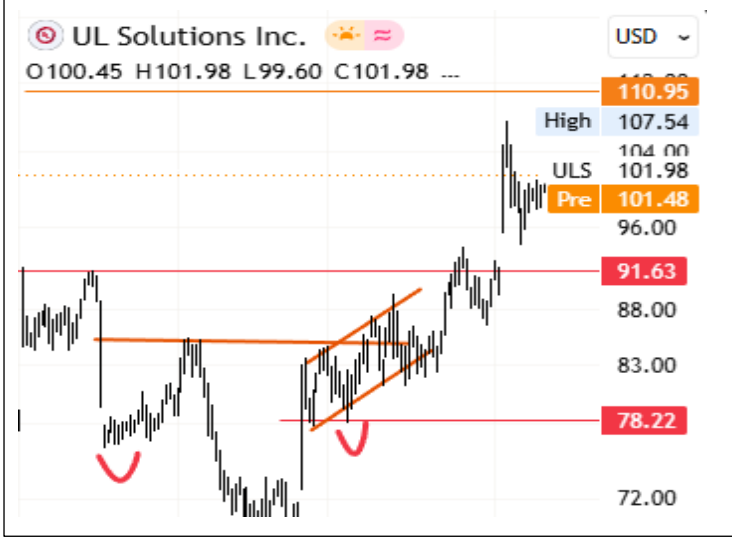


Hesap Aç



Yurt Dışı Piyasalar Seçilmiş Grafikler

ULS- FORMASYON OLUŞUMU DEVAM EDİYOR.



Teknik olarak ters omuz baş omuz formasyonu içerisinde olduğu düşünülen hissede 100 seviyesi üzerinde günlük kapanışların alınması 123 seviyesine doğru bir yükseliş hareketini tetikleyebilir. 92 seviyesi altına sarkılması halinde ise formasyonun bozulması sonucu hissede satışların 73 seviyesine doğru derinleşmesi beklenebilir.

COMP – DİP BULMAKTA ZORLANIYOR.



14 seviyesi civarında başlayan satışlar ile beraber kısa sürede %40'a yakın değer kaybeden hissede teknik göstergelerdeki negatifliğin henüz ortadan kalktığını söylemek güç. Bununla beraber orta uzun vadede yükselen trendin destek seviyesine yaklaşan hissede tepki alımlarının görülebileceği değerlendiriliyor. Tepki alımlarının etkin hale geldiği senaryolarda alımların 9.50 – 10.30 bandına doğru devam etmesi beklenebilir. 8.30 seviyesi altında günlük kapanışların alındığı senaryolarda ise 7 seviyesine doğru satışların derinleştiği görülebilir.

MRNA – GÜÇLÜ GÖRÜNÜM DEVAM EDİYOR.



Yıl başından bu yana gelen ivme ile beraber hissede kısa sürede %100'ün üzerinde primlenme dikkat çekiyor. İndikatör ve osilatörlerdeki kuvvetli görünüm dikkate alındığında alımların bir süre daha devam etmesi beklenebilir. Bu senaryoda sırasıyla 62.82, 73,78 ve son olarak da 85.17 seviyeleri direnç olarak takip edilebilir. 47.74 seviyesi altında günlük kapanışların alınmaya başlandığı senaryolarda ise satıcıların kontrolü ele alabileceği unutulmamalı.



Hesap Aç



Herkes İndir
App Store



Herkes İndir
Google Play

GLOBAL PİYASALAR BÜLTENİ

21 MAYIS 2026



Günün Öne Çıkan Hisseleri

ABD

Yükselenler

UAL +	United Airlines ...	9.987%	<div style="width: 99.87%;"></div>
SMCI +	Super Micro Co...	9.49%	<div style="width: 94.9%;"></div>
DAL +	Delta Air Lines I...	9.386%	<div style="width: 93.86%;"></div>
CCL +	Carnival Corp	8.958%	<div style="width: 89.58%;"></div>
NCLH +	Norwegian Crui...	8.384%	<div style="width: 83.84%;"></div>

Düşenler

HAS +	Hasbro Inc	8.829%	<div style="width: 88.29%;"></div>
CME +	CME Group Inc	4.051%	<div style="width: 40.51%;"></div>
INTU +	Intuit Inc	3.948%	<div style="width: 39.48%;"></div>
ADI +	Analog Devices...	3.925%	<div style="width: 39.25%;"></div>
DOW +	Dow Inc	3.895%	<div style="width: 38.95%;"></div>

ASYA

Yükselenler

9984.T-JP +	SoftBank Group...	19.85%	<div style="width: 198.5%;"></div>
6526.T-JP +	Socionext Inc	18.97%	<div style="width: 189.7%;"></div>
6506.T-JP +	Yaskawa Electri...	10.24%	<div style="width: 102.4%;"></div>
Z725-CN +	BOE Technolog...	10.094%	<div style="width: 100.94%;"></div>
2454-TW +	MediaTek Inc	9.91%	<div style="width: 99.1%;"></div>

Düşenler

8630.T-JP +	Sompo Holding...	10.74%	<div style="width: 107.4%;"></div>
9626-HK +	Bilibili Inc	7.46%	<div style="width: 74.6%;"></div>
CEN-NZ +	Contact Energy ...	6.41%	<div style="width: 64.1%;"></div>
STEL-SG +	Singapore Telec...	6.37%	<div style="width: 63.7%;"></div>
9888-HK +	Baidu Inc	5.74%	<div style="width: 57.4%;"></div>

AVRUPA

Yükselenler

EUROB-GR +	Eurobank SA	4.64%	<div style="width: 46.4%;"></div>
TPEIR-GR +	Piraeus Bank SA	3.52%	<div style="width: 35.2%;"></div>
ICG-GB +	ICG PLC	3.382%	<div style="width: 33.82%;"></div>
ETE-GR +	National Bank o...	2.83%	<div style="width: 28.3%;"></div>
III-GB +	3i Group Plc	2.524%	<div style="width: 25.24%;"></div>

Düşenler

BT.A-GB +	BT Group PLC	4.028%	<div style="width: 40.28%;"></div>
ACKB-BE +	Ackermans & V...	3.46%	<div style="width: 34.6%;"></div>
STLAM-IT +	Stellantis NV	3.03%	<div style="width: 30.3%;"></div>
WTB-GB +	Whitbread PLC	2.968%	<div style="width: 29.68%;"></div>
AIR-FR +	Airbus SE	2.93%	<div style="width: 29.3%;"></div>



Hesap Aç



Hissen İndir
App Store



Hissen İndir
Google Play

GLOBAL PİYASALAR BÜLTENİ

21 MAYIS 2026

NCM
INVESTMENT

NCM INVESTMENT ARAŞTIRMA DEPARTMANI

ÇEKİNCE

Burada yer alan tüm bilgi, yorum ve tavsiyeler; yatırımcıları bilgilendirmek amacı ile NCM Investment Menkul Değerler A.Ş. tarafından hazırlanmıştır. Burada yer alan bilgi, yorum ve tavsiyeler; hukuki veya mali tavsiye olarak yorumlanamaz veya yatırım danışmanlığı kapsamında değerlendirilmez. Yatırım danışmanlığı hizmeti; aracı kurumlar, portföy yönetim şirketleri, mevduat kabul etmeyen bankalar ile müşteri arasında imzalanacak yatırım danışmanlığı sözleşmesi çerçevesinde sunulmaktadır. Burada yer alan yatırım seçenekleri, yorumlar ve tavsiyeler; kişisel görüşlere dayanmakta olup bu görüşler mali durumunuz ile risk ve getiri tercihlerinize uygun olmayabilir. Bu nedenle sadece burada yer alan bilgilere dayanarak yatırım kararı verilmesi beklentilerinize uygun sonuçlar doğurmayabilir.



Hesap Aç

Hemen İndir
App Store

Hemen İndir
Google Play