

Bir Bakışta

ABD

Haftaya hafif satıcı başlayan piyasalar, İran ateşkesi sonrası gelen zirvelerin ardından temkinli seyretti; Hürmüz Boğazı'ndaki gerilim yeniden tırmanırken S&P 500 günü 7.100 seviyesinde sınırlı tutundu. Trump'ın ateşkesi uzatmayacağını açıklaması ve kabinedeki istifası haberi politik belirsizliği artırırken, kapanış sonrası teknoloji tarafı öne çıktı: Apple, Tim Cook sonrası CEO koltuğuna John Ternus'u getirerek önemli bir liderlik değişimine giderken, Amazon ve Anthropic iş birliği dikkat çekti. Öte yandan Netflix'te bilanço sonrası satışlar sürerken gözler bu hafta Tesla, Intel ve IBM bilançolarına çevrildi; özellikle Tesla sonuçları ve ateşkesin sona erme ihtimali piyasada volatilitiyi artırabilecek kritik başlıklar olarak öne çıkıyor.

ASYA

Asya piyasaları haftaya temkinli başlarken, küresel risk iştahı Hürmüz Boğazı'ndaki gerilimin yeniden yükselmesiyle baskı altında kaldı. Japonya ve Güney Kore öncülüğünde teknoloji hisseleri kar realizasyonuna sahne olurken, Çin tarafında zayıf talep sinyalleri ve jeopolitik riskler fiyatlamaları sınırladı. Petrol fiyatlarındaki oynaklık bölge ekonomileri için maliyet baskısını artırırken, yatırımcılar hem ABD-İran hattındaki gelişmeleri hem de yaklaşan ABD teknoloji bilançolarını yakından izliyor; genel görünümde Asya piyasaları küresel belirsizliklere karşı kırılgan ve yön arayışında.

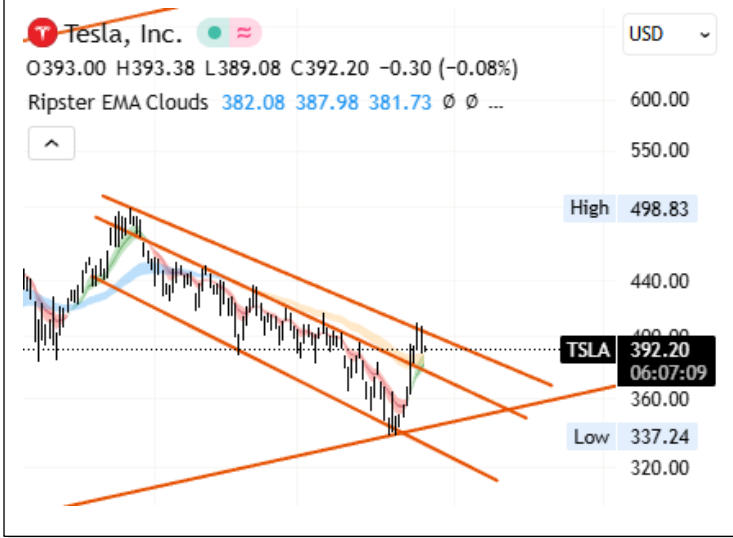
AVRUPA

Avrupa piyasaları ise haftaya karışık bir görünümle başlarken, enerji fiyatlarındaki dalgalanma ve Orta Doğu kaynaklı jeopolitik riskler ana belirleyici oldu. Özellikle enerji ve sanayi hisselerinde oynaklık artarken, savunma ve güvenli liman temaları öne çıktı. ECB politikalarına yönelik beklentiler ve büyüme endişeleri fiyatlamalar üzerinde baskı yaratmaya devam ederken, yatırımcılar ABD'den gelecek teknoloji bilançolarını ve ateşkes sürecinin seyrini kritik katalizörler olarak görüyor. Genel tabloda Avrupa piyasaları, küresel risk akışına yüksek duyarlılıkla temkinli bir denge arıyor

	Son	Değişim (%)
DÜNYA ENDEKSLERİ		
FTSE DÜNYA	1,310	0.09
FTSE GELİŞMEKTE OLAN	761	0.64
KÜRESEL PİYASALAR		
NASDAQ	26,587	-0.01
SP 500	7,130	0.3
DOW JONES	49,837	0.8
DAX - ALMANYA	24,432	0.06
CAC40 - FRANSA	8,293	-0.46
FTSE100 - İNGİLTERE	10,556	-0.51
AEX- AMSTERDAM	1,022	0.05
SHCOMP - SHANGHAI	4,085	0.07
HSI - HONG KONG	26,381	-0.27
KOSPI - KORE	6,388	2.72
GÖSTERGE TAHVİLLER		
ABD 10 YILLIK	4.26	0.12
ALMANYA 10 YILLIK	2.98	-0.27
İNGİLTERE 10 YILLIK	4.69	0.11
JAPONYA 10 YILLIK	2.39	0.00
FRANSA 10 YILLIK	3.60	-0.17
TÜRKİYE 10 YILLIK	27.27	0.79

Yurt Dışı Piyasalar Seçilmiş Grafikler

TESLA- DÜŞEN KANAL HAREKETİ DEVAM EDİYOR



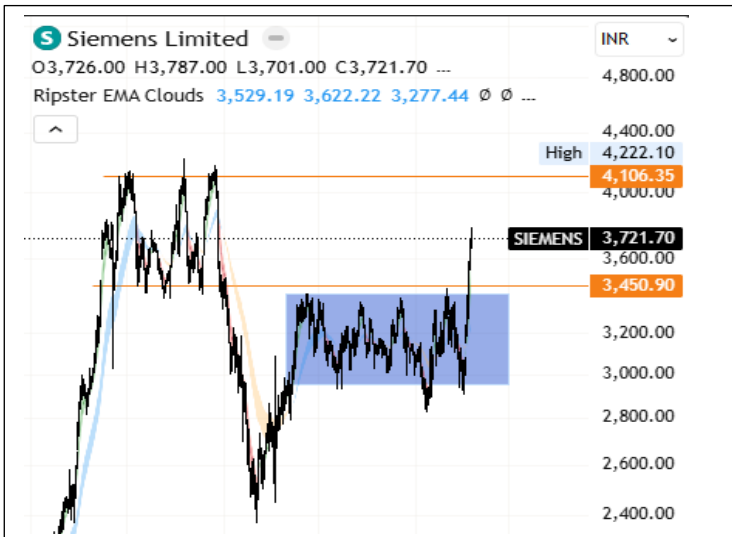
498 seviyesinden başlayan satışlarla beraber %30 üzerinde değer kaybeden hissede düşen kanal içerisinde fiyatlanma devam ediyor. 380 seviyesi üzerinde günlük kapanışlar alınmadıkça zayıf görünümün devam edebileceğini beklemekle beraber 350 seviyesinin bir dip bölgesi olarak çalışma ihtimali doğabilir. Bu durumda tepki yükselişlerinin hisseyi 370 – 400 bölgesine taşıması beklenebilir. 350 seviyesi altında günlük kapanışlarda ise 330 ve 300 seviyeleri destek olarak takip edilebilir.

BYD – ZİRVELER AŞILAMIYOR



76.70 – 89.30 yatay bant aralığı içerisinde fiyatlanan hissede yatay bant aralığının üst direnç bölgesi olan 87.27 – 89.33 bölgesinin aşılmakta zorlandığı görülüyor. 85 seviyesi üzerinde kalındığı sürece zirve denemelerinin gelmeye devam edeceğini düşünmekle beraber bu seviyenin altında günlük kapanışlarda satış baskının hisseyi 82 – 78 seviyelerine doğru taşıması beklenebilir.

SIEMENS – BANT FİYATLAMASI ETKİN.



Yatay bant içerisinde fiyatlanmaya devam hissede 3.340 seviyesi üzerinde alımların sırasıyla 3.600 – 3.800 seviyelerine devam etmesi beklenebilir. 2.950 seviyesi altında kapanışlarda ise 2.800 seviyesi en önemli destek seviyesi olarak öne çıkıyor.

GLOBAL PİYASALAR BÜLTENİ

21 NİSAN 2026

NCM
INVESTMENT

Günün Öne Çıkan Hisseleri

ABD

Yükselenler

UNH	UnitedHealth G...	9.321%	
DHI	D.R. Horton Inc	8.015%	
DGX	Quest Diagnost...	6.719%	
MSCI	MSCI Inc	6.296%	
STLD	Steel Dynamics ...	6.179%	

Düşenler

TSCO	Tractor Supply ...	8.466%	
PRU	Prudential Fina...	4.483%	
MRNA	Moderna Inc	3.371%	
NOC	Northrop Grum...	3.286%	
LLY	Eli Lilly and Co	3.203%	

ASYA

Yükselenler

2454-TW	MediaTek Inc	10%	
9984.T-JP	SoftBank Group...	8.53%	
6415-TW	Silergy Corp	7.8%	
NESTLEIND-IN	Nestle India Ltd	7.27%	
2308-TW	Delta Electronic...	6.05%	

Yükselenler

ZE371-CN	Naura Technolo...	4.429%	
2413.T-JP	M3 Inc	4.1%	
7182.T-JP	Japan Post Ban...	4.06%	
4324.T-JP	Dentsu Group Inc	3.9%	
SBILIFE-IN	SBI Life Insuran...	3.58%	

AVRUPA

OCDO-GB	Ocado Group P...	3.602%	
SSE-GB	SSE PLC	3.139%	
MELE-BE	Melexis NV	2.99%	
HTO-GR	Hellenic Teleco...	2.41%	
REL-GB	Relx PLC	2.328%	

RR-GB	Rolls-Royce Hol...	5.624%	
HO-FR	Thales SA	5.09%	
SAF-FR	Safran SA	4.19%	
BA-GB	BAE Systems P...	3.907%	
UCB-BE	Ucb SA	3.67%	

GLOBAL PİYASALAR BÜLTENİ

21 NİSAN 2026



NCM INVESTMENT ARAŞTIRMA DEPARTMANI

Duhan Samet Akdağ

Bahriye Nur Balcıoğlu

ÇEKİNCE

Burada yer alan tüm bilgi, yorum ve tavsiyeler; yatırımcıları bilgilendirmek amacı ile NCM Investment Menkul Değerler A.Ş. tarafından hazırlanmıştır. Burada yer alan bilgi, yorum ve tavsiyeler; hukuki veya mali tavsiye olarak yorumlanamaz veya yatırım danışmanlığı kapsamında değerlendirilmez. Yatırım danışmanlığı hizmeti; aracı kurumlar, portföy yönetim şirketleri, mevduat kabul etmeyen bankalar ile müşteri arasında imzalanacak yatırım danışmanlığı sözleşmesi çerçevesinde sunulmaktadır. Burada yer alan yatırım seçenekleri, yorumlar ve tavsiyeler; kişisel görüşlere dayanmakta olup bu görüşler mali durumunuz ile risk ve getiri tercihlerinize uygun olmayabilir. Bu nedenle sadece burada yer alan bilgilere dayanarak yatırım kararı verilmesi beklentilerinize uygun sonuçlar doğurmayabilir.