

20 MAYIS 2026

Bir Bakışta

Bir Bakışta

ABD

ABD Piyasalarında salı günü satış baskısı öne çıkarken yatırımcı duyarlılığı özellikle AI hisseleri sayesinde iyimser kalmayı sürdürdü. Petrol fiyatları Çin görüşmelerinden somut sonuç çıkmamasına rağmen haftalık bazda %7 yükselirken, küresel tahvil satışları ABD 30 yıllık faizlerini yaklaşık 20 yılın zirvesine taşıdı; Almanya, İngiltere ve Japonya tahvilleri de bu harekete eşlik etti. Enerji fiyatlarındaki yükseliş ve savaş nedeniyle petrol ile doğal gaz akışındaki kesintiler enflasyon korkularını yeniden artırırken, piyasada savunma sektörleri ve petrole yönelim görüldü. Hisse tarafında yatırımcıların odağında yine yapay zeka vardı: NVDA bilançosu öncesinde en çok konuşulan hisse olurken, CAVA güçlü çeyrek sonuçları ve büyüme beklentilerini yukarı çekmesiyle öne çıktı. Nvidia tarafında ise beklenti çitası oldukça yüksek; piyasa şirketten bir kez daha güçlü gelir artışı, veri merkezi büyümesi ve Çin satışlarına ilişkin net mesajlar bekliyor.

ASYA

Asya piyasalarında günün ana teması büyüme endişeleri ile AI iyimserliği arasındaki savaş oldu. Çin tarafında zayıf iç talep ve emlak sektörüne dair soru işaretleri baskı yaratırken, teknoloji hisseleri yeniden risk iştahını ayakta tuttu. Japon tahvil faizlerindeki yükseliş ve güçlenen enerji fiyatları bölge genelinde enflasyon korkularını yeniden gündeme taşırken, yatırımcılar özellikle yarı iletken ve veri merkezi temasına bağlı hisselerde pozisyon artırmayı sürdürdü. Çin'in yeni teşvik sinyalleri piyasaya kısa vadeli destek verse de, yatırımcıların gözü hâlâ küresel AI harcamalarının gerçekten sürdürülebilir olup olmadığına.

AVRUPA

Avrupa piyasalarında ise günün hikayesi tahvil faizlerindeki yükseliş ve enerji kaynaklı enflasyon korkusuydu. Alman tahvil faizleri yükselirken yatırımcılar bir yandan zayıf büyüme görünümüyle, diğer yandan yeniden hızlanabilecek fiyat baskılarıyla mücadele ediyor. Petrol ve doğal gaz tarafındaki riskler savunma hisseleri, enerji şirketleri ve defansif sektörlere para girişini artırırken; sanayi ve tüketim tarafında momentum zayıfladı. Buna rağmen Avrupa teknoloji hisseleri, ABD'deki AI rallisinin etkisiyle görece güçlü kalmayı sürdürdü.

	Son	Değişim (%)
DÜNYA ENDEKSLERİ		
FTSE DÜNYA	1,338	-0.02
FTSE GELİŞMEKTE OLAN	747	-0.15
KÜRESEL PİYASALAR		
NASDAQ	28,819	-0.61
SP 500	7,354	0
DOW JONES	49,364	-0.65
DAX - ALMANYA	24,536	0.56
CAC40 - FRANSA	8,037	0.69
FTSE100 - İNGİLTERE	10,351	0.2
AEX- AMSTERDAM	1,024	0.53
SHCOMP - SHANGHAI	4,162	-0.18
HSI - HONG KONG	25,686	0.34
KOSPI - KORE	7,209	-0.86
GÖSTERGE TAHVİLLER		
ABD 10 YILLIK	4.65	0.78
ALMANYA 10 YILLIK	3.17	-0.72
İNGİLTERE 10 YILLIK	5.03	-1.91
JAPONYA 10 YILLIK	2.79	-0.71
FRANSA 10 YILLIK	3.80	-0.78
TÜRKİYE 10 YILLIK	30.24	3.01

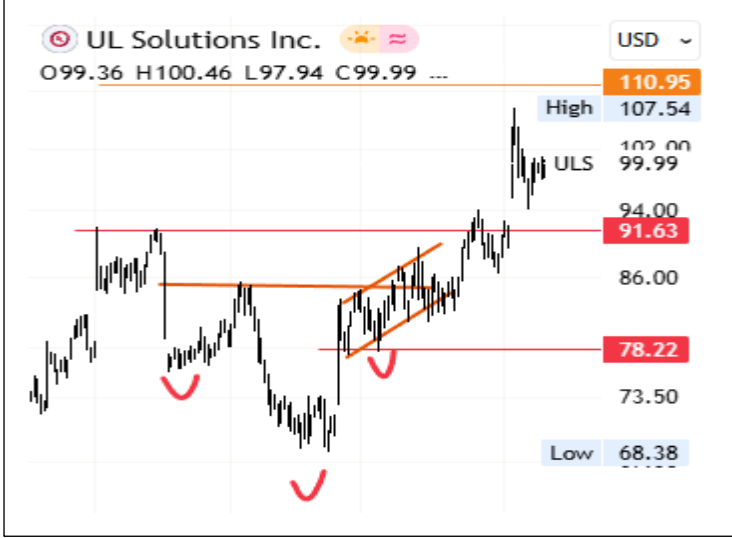


Hesap Aç



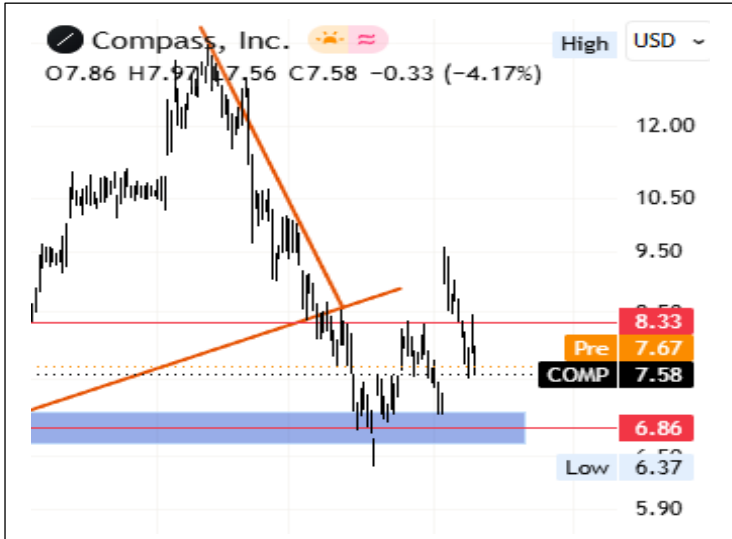
Yurt Dışı Piyasalar Seçilmiş Grafikler

ULS- FORMASYON OLUŞUMU DEVAM EDİYOR.



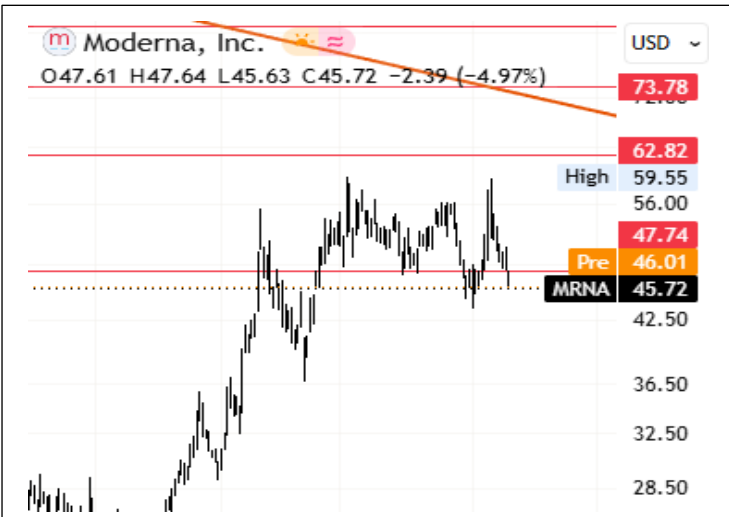
Teknik olarak ters omuz baş omuz formasyonu içerisinde olduğu düşünülen hissede 100 seviyesi üzerinde günlük kapanışların alınması 123 seviyesine doğru bir yükseliş hareketini tetikleyebilir. 92 seviyesi altına sarkılması halinde ise formasyonun bozulması sonucu hissede satışların 73 seviyesine doğru derinleşmesi beklenebilir.

COMP – DİP BULMAKTA ZORLANIYOR.



14 seviyesi civarında başlayan satışlar ile beraber kısa sürede %40'a yakın değer kaybeden hissede teknik göstergelerdeki negatifliğin henüz ortadan kalktığı söylemek güç. Bununla beraber orta uzun vadede yükselen trendin destek seviyesine yaklaşan hissede tepki alımlarının görülebileceği değerlendiriliyor. Tepki alımlarının etkin hale geldiği senaryolarda alımların 9.50 – 10.30 bandına doğru devam etmesi beklenebilir. 8.30 seviyesi altında günlük kapanışların alındığı senaryolarda ise 7 seviyesine doğru satışların derinleştiği görülebilir.

MRNA – GÜÇLÜ GÖRÜNÜM DEVAM EDİYOR.



Yıl başından bu yana gelen ivme ile beraber hissede kısa sürede %100'ün üzerinde primlenme dikkat çekiyor. İndikatör ve osilatörlerdeki kuvvetli görünüm dikkate alındığında alımların bir süre daha devam etmesi beklenebilir. Bu senaryoda sırasıyla 62.82, 73,78 ve son olarak da 85.17 seviyeleri direnç olarak takip edilebilir. 47.74 seviyesi altında günlük kapanışların alınmaya başlandığı senaryolarda ise satıcıların kontrolü ele alabileceği unutulmamalı.



Hesap Aç



Hemen İndir
App Store



Hemen İndir
Google Play

GLOBAL PİYASALAR BÜLTENİ

20 MAYIS 2026

NCM
INVESTMENT

Günün Öne Çıkan Hisseleri

ABD

Yükselenler

EQT	EQT Corp	4.038%	
SNDK	Sandisk Corp	3.772%	
HAS	Hasbro Inc	3.692%	
PCG	PG&E Corp	3.533%	
LLY	Eli Lilly and Co	3.372%	

Düşenler

AKAM	Akamai Technol...	6.255%	
BLDR	Builders FirstSo...	5.4%	
FSLR	First Solar Inc	5.106%	
VRT	Vertiv Holdings ...	5.033%	
TTD	Trade Desk Inc	4.984%	

ASYA

Yükselenler

981-HK	Semiconductor ...	9.71%	
2603-TW	Evergreen Mari...	7.87%	
300274-CN	Sungrow Power...	6.24%	
ZE371-CN	Naura Technolo...	5.858%	
6415-TW	Silergy Corp	5.19%	

Düşenler

BXB-AU	Brambles Ltd	6.45%	
9984.T-JP	SoftBank Group...	6.01%	
SUM-NZ	Summerset Gro...	5.47%	
8830.T-JP	Sumitomo Realt...	5.23%	
6326.T-JP	Kubota Corp	5.13%	

AVRUPA

Yükselenler

STMPA-FR	STMicroelectro...	5.56%	
CFEB-BE	Compagnie d'e...	3.93%	
COFB-BE	Cofinimmo SA	3.83%	
MT-NL	ArcelorMittal SA	3.78%	
MELE-BE	Melexis NV	3.69%	

Düşenler

EXPN-GB	Experian PLC	4.945%	
WKL-NL	Wolters Kluwer ...	4.9%	
DWNI-DE	Deutsche Wohn...	3.37%	
ATO-FR	Atos SE	3.05%	
REL-GB	Relx PLC	2.731%	



Hesap Aç



Hissen İndir
App Store



Hissen İndir
Google Play

GLOBAL PİYASALAR BÜLTENİ

20 MAYIS 2026

NCM
INVESTMENT

NCM INVESTMENT ARAŞTIRMA DEPARTMANI

ÇEKİNCE

Burada yer alan tüm bilgi, yorum ve tavsiyeler; yatırımcıları bilgilendirmek amacı ile NCM Investment Menkul Değerler A.Ş. tarafından hazırlanmıştır. Burada yer alan bilgi, yorum ve tavsiyeler; hukuki veya mali tavsiye olarak yorumlanamaz veya yatırım danışmanlığı kapsamında değerlendirilmez. Yatırım danışmanlığı hizmeti; aracı kurumlar, portföy yönetim şirketleri, mevduat kabul etmeyen bankalar ile müşteri arasında imzalanacak yatırım danışmanlığı sözleşmesi çerçevesinde sunulmaktadır. Burada yer alan yatırım seçenekleri, yorumlar ve tavsiyeler; kişisel görüşlere dayanmakta olup bu görüşler mali durumunuz ile risk ve getiri tercihlerinize uygun olmayabilir. Bu nedenle sadece burada yer alan bilgilere dayanarak yatırım kararı verilmesi beklentilerinize uygun sonuçlar doğurmayabilir.



Hesap Aç

Hemen İndir
App Store

Hemen İndir
Google Play